

Mise à jour : janvier 2026

Qualiopi
processus certifié

■ ■ ■ RÉPUBLIQUE FRANÇAISE

La certification qualité
a été délivrée
au titre de la catégorie
d'actions suivante :
Actions de formation

La clé de votre réussite



CATALOGUE FORMATIONS 2026


agilforma
LA CLÉ DE LA RÉUSSITE

agilforma | Pascal Néron EI | 21 rue des Aqueducs 42300 Roanne | pascal.neron@agilforma.fr | 06 72 38 86 51
Siret : 481 461 234 00066 | N° de déclaration d'activité : 84 42 03513 (auprès du préfet de Région Auvergne-Rhône-Alpes)

www.agilforma.fr

Sommaire

Présentation

- 3 - Introduction
- 5 - Démarche qualité
- 7 - Liste des formations et tarifs

Formations

- 10 - Autorisation d'Intervention à Proximité des Réseaux (AIPR)
- 15 - Sauveteur secouriste du travail (SST)
- 19 - Gestes et postures
- 22 - Incendie et évacuation
- 26 - Échafaudages
- 36 - Plates-formes suspendues motorisées
- 39 - Travaux en hauteur
- 42 - Amiante
- 45 - Plomb
- 49 - Habilitations électriques
- 59 - Formation de formateur - Préparation à la certification formateur échafaudages Carsat/INRS
- 64 - Formation de formateur - Travaux en hauteur – Utilisation d'un système d'arrêt de chute

Qui est **agilforma**

Nous concentrons notre activité de formation sur la prévention des risques.

Prévenir et anticiper

Agilforma est un organisme de formation et de conseil spécialisé dans le monde professionnel, dans les domaines de **la sécurité et la santé au travail**. Nous accompagnons les entreprises privées, les administrations publiques, les entités associatives de tout secteur d'activités pour une meilleure prévention des risques.

Nous animons et réalisons des sessions de formation auprès d'hommes et de femmes qui seront demain les préventeurs de la sécurité au travail au sein de leur entreprise. Plus qu'une simple attestation de compétences, nous garantissons à nos stagiaires une formation de qualité. Vos collaborateurs monteront en compétence et seront les acteurs de votre politique de prévention des risques.

Nous nous engageons dans la réussite de nos stagiaires aux examens de certification, afin que vos salariés obtiennent les habilitations et attestations nécessaires à leur environnement d'intervention.

Notre force

Notre force repose sur l'expertise et la pédagogie de nos formateurs. Notre équipe est composée exclusivement de professionnels issus des secteurs industriel, tertiaire, bâtiment et travaux publics.

Nous gardons à l'esprit que chaque stagiaire a des besoins différents. Nous adaptons nos contenus de formation, nos supports et méthodes pédagogiques afin d'optimiser leur efficacité. Nous organisons les sessions de formation en intra, au sein de votre établissement pour répondre au mieux à votre besoin et à votre budget.

Agilforma est un organisme de formation reconnu par l'état, référencé au Datadock et certifié Qualiopi. Notre démarche qualité repose sur les 7 critères définis par le référentiel national qualité de Qualiopi. Nous proposons des formations et des certifications, qui peuvent être prises en charge par les opérateurs de compétence (OPCO).

Agilforma est la clé de réussite de votre politique de prévention.

Découvrez nos formations **agilforma**

Notre force repose sur l'expertise et la pédagogie de nos formateurs.
Nos engagements : flexibilité, qualité et rigueur.

Agilforma propose les formations

Spécialisé dans la prévention des risques, agilforma est la clé de réussite de votre politique de sécurité et santé au travail.



AIPR

CONSTRUIRE SANS DÉTRUIRE

Préparer et obtenir
l'Autorisation d'Intervention
à Proximité des Réseaux



SST

PRÉVENIR PROTÉGER ALERER SECOURIR

Être en mesure d'intervenir
rapidement et efficacement
en cas d'accident



GESTES ET POSTURES

ADOPTER LES BONS GESTES

Apprendre les gestes
efficaces et les postures
sécurisantes



INCENDIE/ ÉVACUATION

ÉVACUER ET COMBATTRE

Évacuer un établissement
et combattre un feu naissant



ÉCHAFAUDAGES

MONTER VÉRIFIER UTILISER

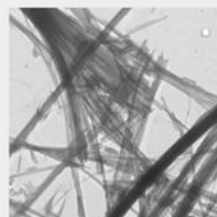
Savoir monter, utiliser
et démonter un échafaudage
en toute sécurité



HAUTEUR

SE SENSIBILISER AUX DANGERS

Utiliser correctement des
équipements de protection
contre les chutes de hauteur



AMIANTE/PLOMB

DÉTECTER PRÉVENIR MAÎTRISER

Se sensibiliser aux dangers et
savoir appliquer les mesures
de prévention adaptées



ÉLECTRIQUE

PRÉVENIR LES RISQUES

Obtenir l'habilitation
nécessaire aux interventions
sur installations électriques

Les plus d'agilforma

Notre démarche **qualité**

Agilforma développe sa démarche qualité autour des 6 critères du DATADOCK.
Nos formations proposent des contenus et moyens pédagogiques adaptés à chacun.

Notre démarche d'amélioration continue repose sur des indicateurs de performance et des évaluations systématiques de nos formations.

La démarche qualité d'agilforma



 **RÉPUBLIQUE FRANÇAISE**

La certification qualité
a été délivrée
au titre de la catégorie
d'actions suivante :

Actions de formation

Depuis sa création, agilforma est référencé au Datadock en tant qu'organisme de formation reconnu par l'État, afin de permettre la prise en charge financière de nos formations et habilitations par les OPCO.

Depuis le 25 juin 2020, agilforma est également certifié Qualiopi. Cette certification garantit la qualité des actions de formation dispensées par notre organisme.

Agilforma a engagé sa démarche qualité autour des sept critères définis par le référentiel national pour satisfaire ses clients, stagiaires et employeurs

Critère 1 : les conditions d'information du public sur les prestations proposées, les délais pour y accéder et les résultats obtenus



- Information détaillée et accessible de nos formations
- Communication des indicateurs de résultats par formation et des taux d'obtention des certifications préparées

Critère 2 : L'identification précise des objectifs des prestations proposées et l'adaptation de ces prestations aux publics bénéficiaires lors de la conception des prestations



- Programme de formation détaillé indiquant les objectifs visés, les connaissances enseignées et la certification visée
- Personnalisation du parcours de formation selon vos propres spécificités
- Évaluation du niveau de connaissance du stagiaire avant la formation

Critère 3 : L'adaptation aux publics bénéficiaires des prestations et des modalités d'accueil, d'accompagnement, de suivi et d'évaluation mises en œuvre



- Développement de programmes, méthodes et d'outils pédagogiques innovants et adaptés à vos spécificités, quels que soient votre métier et votre secteur d'activité.
- Évaluation de la progression du stagiaire au cours de la formation
- Mise en place d'un test d'évaluation pour valider l'acquisition des compétences attendues à la fin de la formation

La démarche qualité d'agilforma

Critère 4 : L'adéquation des moyens pédagogiques, techniques et d'encadrement aux prestations mises en œuvre



- Adaptation de nos moyens pédagogiques selon les besoins de nos stagiaires
- Mise en place d'un extranet dédié pour communiquer avec les stagiaires
- Remise d'un support à chaque stagiaire à la fin de la formation

Critère 5 : La qualification et le développement des connaissances et compétences des personnels chargés de mettre en œuvre les prestations



- Recrutement de nos formateurs selon leurs compétences techniques et leur sens de la pédagogie
- Formation continue de nos formateurs sur les évolutions réglementaires et recyclage de leurs certifications
- Évaluation systématique de nos formateurs à la fin de la formation par un questionnaire remis à chaque stagiaire

Critère 6 : L'inscription et l'investissement du prestataire dans son environnement professionnel



- Veille réglementaire sur l'évolution de la formation professionnelle
- Veille technique sur les compétences, métiers et secteurs d'activité de nos clients
- Veille technologique sur les outils et méthodes d'apprentissage

Critère 7 : Le recueil et la prise en compte des appréciations et des réclamations formulées par les parties prenantes aux prestations délivrées



- Évaluations de nos actions de formations systématiques et formalisées
- Recueil des avis de nos clients : stagiaires, employeurs et prescripteurs
- Communication de nos indicateurs de performance
- Pilotage selon nos indicateurs de performance

Les formations agilforma

Autorisation d'Intervention à Proximité des Réseaux (AIPR)

Opérateur	Formation + examen	Jusqu'à 10	7 heures (1 jour)	1 150 €	AIPR-O
	Uniquement l'examen	1 participant	1 heure	50 €	AIPR-OEX
Encadrant	Formation + examen	Jusqu'à 10	7 heures (1 jour)	1 150 €	AIPR-E
	Uniquement l'examen	1 participant	1 heure	50 €	AIPR-EEX
Concepteur	Formation + examen	Jusqu'à 10	7 heures (1 jour)	1 150 €	AIPR-C
	Uniquement l'examen	1 participant	1 heure	50 €	AIPR-CEX

Sauveteur Secouriste du Travail (SST)

Initiale	De 4 à 10	14 heures (2 jours)	1 710 €	SST-I
Maintien et Actualisation des Compétences (MAC)	De 4 à 10	7 heures (1 jour)	1 000 €	SST-MAC

Gestes et postures

Gestes, postures et prévention des TMS	De 2 à 10	7 heures (1 jour)	1 150 €	GP
--	-----------	-------------------	---------	----

Incendie et évacuation

Savoir manipuler les extincteurs	De 2 à 10	2 heures	550 €	EXT
Savoir évacuer et savoir manipuler les extincteurs	De 2 à 10	3.5 heures (0.5 jour)	750 €	EVAC

Échafaudages

Échafaudages roulants – Monter, vérifier et utiliser	De 3 à 8	14 heures (2 jours)	2 020 €	ECH-RMVU
Échafaudages de pied – Utiliser	De 3 à 10	3.5 heures (0.5 jour)	750 €	ECH-PU
Échafaudages de pied – Utiliser et réaliser la vérification journalière	De 3 à 10	7 heures (1 jour)	1 150 €	ECH-PUV
Échafaudages de pied – Monter, utiliser et réaliser la vérification journalière	De 3 à 8	21 heures (3 jours)	2 940 €	ECH-PMUV
Échafaudages de pied – Vérifier, réceptionner et réaliser la maintenance (au sens de la R408)	De 3 à 10	14 heures (2 jours)	2 020 €	ECH-PR

Les formations agilforma

Échafaudages (suite)

Formations associées : Monter, vérifier, réceptionner, utiliser et réaliser la maintenance des échafaudages de pied (au sens de la R408)	De 3 à 8	28 heures (4 jours)	3 850 €	ECH-PMUVR
Formations associées : Monter, utiliser et réaliser la vérification journalière des échafaudages de pied et roulants / vérifier des échafaudages roulants	De 3 à 8	28 heures (4 jours)	3 850 €	ECH-PRMUVR
Formations associées : Monter, vérifier et utiliser des échafaudages de pied et roulants / réceptionner et réaliser la maintenance des échafaudages de pied (au sens de la R408)	De 3 à 8	35 heures (5 jours)	4 800 €	ECH-PRMVUR

Plates-formes suspendues motorisées

Utiliser une plate-forme suspendue motorisée	De 3 à 10	7 heures (1 jour)	1 150 €	PST-U
--	-----------	-------------------	---------	-------

Travaux en hauteur

Utiliser des Équipements de Protection Individuelle (EPI) contre les chutes de hauteur	Jusqu'à 10	7 heures (1 jour)	1 150 €	HAU-EPIU
--	------------	-------------------	---------	----------

Amiante

Sensibilisation au risque amiante	Jusqu'à 10	7 heures (1 jour)	1 150 €	AMI-SENS
-----------------------------------	------------	-------------------	---------	----------

Plomb

Se protéger du risque plomb – Opérateur	Jusqu'à 10	7 heures (1 jour)	1 150 €	PL-O
Prévenir et maîtriser le risque plomb – Encadrant	Jusqu'à 10	7 heures (1 jour)	1 250 €	PL-E

Préparation à l'habilitation électrique

BF HF	Exécutant	Initiale	Jusqu'à 10	7 heures (1 jour)	1 150 €	BFHF-E-I
		Recyclage	Jusqu'à 10	7 heures (1 jour)	1 150 €	BFHF-E-R
	Chargé de chantier	Initiale	Jusqu'à 10	10.5 heures (1.5 jour)	1 710 €	BFHF-C-I
		Recyclage	Jusqu'à 10	7 heures (1 jour)	1 150 €	BFHF-C-R

Les formations agilforma

Préparation à l'habilitation électrique (suite)

BO HO HOV	Exécutant	Initiale	Jusqu'à 10	7 heures (1 jour)	1 150 €	BOHO-E-I
		Recyclage	Jusqu'à 10	7 heures (1 jour)	1 150 €	BOHO-E-R
	Chargé de chantier	Initiale	Jusqu'à 10	10.5 heures (1.5 jour)	1 710 €	BOHO-C-I
		Recyclage	Jusqu'à 10	7 heures (1 jour)	1 150 €	BOHO-C-R
BS BE-Manœuvre		Initiale	Jusqu'à 10	14 heures (2 jours)	2 020 €	BSBE-i
		Recyclage	Jusqu'à 10	10.5 heures (1.5 jour)	1 710 €	BSBE-R
B1 B1V B2 B2V B2V-Essai BC BR BE-Mesurage BE-Vérification BE-Essai		Initiale	Jusqu'à 10	21 heures (3 jours)	2 940 €	B1B2-I
		Recyclage	Jusqu'à 10	10.5 heures (1.5 jour)	1 710 €	B1B2-R

Formation de formateur

– Préparation à la certification formateur échafaudages Carsat/INRS

Préparation au test d'évaluation des connaissances techniques (étape 3)	Par participant	14 heures (2 jours)	780 €	FORM-ECHAF1
Préparation à la présentation d'une séquence d'animation devant un jury (étape 4)	Par participant	14 heures (2 jours)	780 €	FORM-ECHAF2

Formation de formateur

– Travaux en hauteur – Utilisation d'un système d'arrêt de chute

Travaux en hauteur – Utilisation d'un système d'arrêt de chute	Par participant	14 heures (2 jours)	780 €	FORM-THEPI1
--	-----------------	---------------------	-------	-------------

Mise à jour : 02/01/2026

AIPR

AUTORISATION D'INTERVENTION À PROXIMITÉ DES RÉSEAUX

Une étape nouvelle de la réforme anti-endommagement est entrée en application le 1er janvier 2018, celle relative au renforcement des compétences des intervenants en préparation et exécution des travaux à proximité des réseaux.

Tous les acteurs – les maîtres d'ouvrage publics et privés de travaux ainsi que leurs appuis en maîtrise d'œuvre, et les entreprises de travaux – sont concernés.

Les compétences acquises par un salarié intervenant dans la préparation ou l'exécution de travaux à proximité des réseaux se concrétisent par l'Autorisation d'Intervention à Proximité des Réseaux (AIPR) que lui délivre son employeur.

Trois catégories de personnes doivent disposer d'une AIPR : profils opérateur, encadrant et concepteur.



Formations

AIPR - OPÉRATEUR

AIPR - ENCADRANT

AIPR - CONCEPTEUR

Modalités d'intervention

Formation en présentiel intra-entreprise au sein des locaux de l'entreprise (ou dans des locaux tiers mis à disposition de l'entreprise)

Délai d'intervention : entre 2 et 4 semaines à partir de la signature de la commande

Accueil et accompagnement des personnes en situation de handicap

Agilforma est particulièrement sensible à l'intégration des personnes en situation de handicap. Contactez-nous afin d'étudier les possibilités de mise en place de solutions d'aménagement.

Plusieurs de nos intervenants sont formés pour accompagner des personnes en situation de handicap. En fonction du type de handicap, la taille de la classe sera réduite afin de pouvoir consacrer suffisamment de temps à chaque stagiaire. Pour les handicaps d'origine auditive, il pourra être fait appel à un interprète en langue des signes.



Autorisation d'Intervention à Proximité des Réseaux (AIPR) – Opérateur

Formation + examen

À QUI S'ADRESSE CETTE FORMATION ?

Pour qui

- Personne chargée d'exécuter des travaux à proximité de réseaux enterrés ou aériens
- Exemples : conducteur d'engins de chantier (pelles, niveleuses, foreuses, grues), de grues à tour, de grue mobile, de grue auxiliaire de chargement, de nacelles élévatrices ou de pompes à béton, suiveur

Prérequis

- Pas de prérequis particulier

PÉRIODICITÉ DE RECYCLAGE

- 5 années

OBJECTIFS PÉDAGOGIQUES

- Exécuter les travaux sur la voie publique ou dans le domaine privé en tenant compte de l'existence de réseaux aériens ou enterrés à proximité, et en prenant les mesures de sécurité nécessaires pour éviter tout dommage à ces réseaux
- Réussir l'examen permettant à l'employeur de délivrer une Autorisation d'Intervention à Proximité des réseaux (AIPR) – Opérateur

DOCUMENT DÉLIVRÉ

- Délivrance d'une attestation de compétences. C'est une pièce justificative permettant à l'employeur de rédiger une Autorisation d'Intervention à Proximité des Réseaux (AIPR – Opérateur).

Formation + examen – Durée : 7 heures (1 jour)

Tarif intra-entreprise : 1 150 € HT (jusqu'à 10 participants)

Uniquement l'examen : 1 heure

Tarif : 50 € HT (par participant)



Autorisation d'Intervention à Proximité des Réseaux (AIPR) – Encadrant

Formation + examen

À QUI S'ADRESSE CETTE FORMATION ?

Pour qui

- Personne chargée d'encadrer des travaux à proximité de réseaux enterrés ou aériens
- Exemples : chef d'équipe, chef de chantier et conducteur de travaux

Prérequis

- Pas de prérequis particulier

PÉRIODICITÉ DE RECYCLAGE

- 5 années

OBJECTIFS PÉDAGOGIQUES

- Préparer et exécuter les travaux sur la voie publique ou dans le domaine privé en tenant compte de l'existence de réseaux aériens ou enterrés à proximité, et en prenant les mesures de sécurité nécessaires pour éviter tout dommage à ces réseaux
- Réussir l'examen permettant à l'employeur de délivrer une Autorisation d'Intervention à Proximité des réseaux (AIPR) – Encadrant

DOCUMENT DÉLIVRÉ

- Délivrance d'une attestation de compétences. C'est une pièce justificative permettant à l'employeur de rédiger une Autorisation d'Intervention à Proximité des Réseaux (AIPR – Encadrant).

Formation + examen – Durée : 7 heures (1 jour)

Tarif intra-entreprise : 1 150 € HT (jusqu'à 10 participants)

Uniquement l'examen : 1 heure

Tarif : 50 € HT (par participant)



Autorisation d'Intervention à Proximité des Réseaux (AIPR) – Concepteur

Formation + examen

À QUI S'ADRESSE CETTE FORMATION ?

Pour qui

- Concepteur : Responsable de projet ou personne chargée par le responsable de projet de préparer des projets de travaux à proximité de réseaux enterrés ou aériens et de superviser ces travaux
- Exemples de concepteurs : maître d'ouvrage, maître d'œuvre, exploitant, personnel technique des collectivités territoriales et bureaux d'études spécialisés

Prérequis

- Pas de prérequis particulier

PÉRIODICITÉ DE RECYCLAGE

- 5 années

OBJECTIFS PÉDAGOGIQUES

- Préparer les travaux sur la voie publique ou dans le domaine privé en tenant compte de l'existence de réseaux aériens ou enterrés à proximité, et en prenant les mesures de sécurité nécessaires pour éviter tout dommage à ces réseaux
- Réussir l'examen permettant à l'employeur de délivrer une Autorisation d'Intervention à Proximité des réseaux (AIPR) – Concepteur

DOCUMENT DÉLIVRÉ

- Délivrance d'une attestation de compétences. C'est une pièce justificative permettant à l'employeur de rédiger une Autorisation d'Intervention à Proximité des Réseaux (AIPR – Concepteur).

Formation + examen – Durée : 7 heures (1 jour)

Tarif intra-entreprise : 1 150 € HT (jusqu'à 10 participants)

Uniquement l'examen : 1 heure

Tarif : 50 € HT (par participant)

SST

SAUVETEUR SECOURISTE DU TRAVAIL

Disposer, dans tous les établissements et sur les chantiers, d'hommes et de femmes en nombre adapté et bien répartis, capable d'intervenir immédiatement et efficacement après tout accident. Promouvoir la prévention des risques professionnels. Tel est le double objectif de la formation sauveteur secouriste du travail (SST).

Les sujets développés lors de la formation rendent le SST plus conscient des conséquences de l'accident, plus motivé à adopter un comportement préventif et font ainsi progresser la prévention dans son entreprise. Le SST devient ainsi un précieux auxiliaire de prévention.

Sources : INRS SST Document de référence
V8-01/2021



Formations

SST - INITIALE

SST - MAINTIEN ET ACTUALISATION DES COMPÉTENCES (MAC)

Indicateurs d'appréciation et de résultats



Recommandation

- Recommanderiez-vous cette formation à vos collègues ?



Formateur

- Clair et dynamique
- Niveau technique
- Capacité d'adaptation
- Disponibilité



Contenu de la formation

- Programme adapté aux besoins
- Rythme adapté
- Supports de formation clairs et utiles



Certification

- Taux d'obtention de la certification de sauveteur secouriste du travail

Modalités d'intervention

Formation en présentiel intra-entreprise au sein des locaux de l'entreprise (ou dans des locaux tiers mis à disposition de l'entreprise)

Délai d'intervention : entre 2 et 4 semaines à partir de la signature de la commande

Accueil et accompagnement des personnes en situation de handicap

Agilforma est particulièrement sensible à l'intégration des personnes en situation de handicap. Contactez-nous afin d'étudier les possibilités de mise en place de solutions d'aménagement.

Plusieurs de nos intervenants sont formés pour accompagner des personnes en situation de handicap. En fonction du type de handicap, la taille de la classe sera réduite afin de pouvoir consacrer suffisamment de temps à chaque stagiaire. Pour les handicaps d'origine auditive, il pourra être fait appel à un interprète en langue des signes.



Sauveteur secouriste du travail (SST) – Initiale

Formation

À QUI S'ADRESSE CETTE FORMATION ?

Pour qui

- Personnel d'une entreprise, d'un organisme ou d'un établissement devant répondre aux obligations fixées par l'article R4224-15 du code du travail imposant la présence de secouristes sur le lieu du travail
- Tout citoyen souhaitant porter assistance efficacement à une personne en danger, que l'accident entre dans le cadre d'un accident du travail ou pas

Prérequis

- Tout salarié peut devenir sauveteur secouriste du travail sans prérequis particulier

PÉRIODICITÉ DE RECYCLAGE

- 2 années

OBJECTIFS PÉDAGOGIQUES

- Intervenir face à une situation d'accident du travail ou de malaise (protéger, examiner, alerter et secourir)
- Mettre en application dans l'entreprise ses compétences en matière de prévention au profit de la santé et de la sécurité au travail

DOCUMENT DÉLIVRÉ

- Délivrance du certificat de sauveteur secouriste du travail de l'INRS

Durée : 14 heures (2 jours)

Tarif intra-entreprise : 1 710 € HT (de 4 à 10 participants)



Sauveteur secouriste du travail (SST) – Maintien et actualisation des compétences

Formation

À QUI S'ADRESSE CETTE FORMATION ?

Pour qui

- Personnel d'une entreprise, d'un organisme ou d'un établissement devant répondre aux obligations fixées par l'article R4224-15 du code du travail imposant la présence de secouristes sur le lieu du travail
- Tout citoyen souhaitant porter assistance efficacement à une personne en danger, que l'accident entre dans le cadre d'un accident du travail ou pas

Prérequis

- Le stagiaire doit être titulaire d'un certificat SST délivré par une entité habilitée par le réseau Assurance maladie Risques Professionnels / INRS

PÉRIODICITÉ DE RECYCLAGE

- 2 années

OBJECTIFS PÉDAGOGIQUES

- Intervenir face à une situation d'accident du travail ou de malaise (protéger, examiner, alerter et secourir)
- Mettre en application dans l'entreprise ses compétences en matière de prévention au profit de la santé et de la sécurité au travail

DOCUMENT DÉLIVRÉ

- Délivrance du certificat de sauveteur secouriste du travail de l'INRS

Durée : 7 heures (1 jour)

Tarif intra-entreprise : 1 000 € HT (de 4 à 10 participants)

GESTES ET POSTURES

D'après les statistiques nationales on constate que 1) les contraintes liées à l'activité physique en milieu de travail sont à l'origine de plus de 50 % des accidents du travail et de près de 85 % des maladies professionnelles reconnues, et 2) près du tiers des accidents du travail ayant conduit à une incapacité professionnelle permanente est imputable à des situations de manutention manuelle.

La formation proposée permet de répondre à l'obligation réglementaire mentionnée dans l'article R4541-8 du Code de travail qui précise que « L'employeur fait bénéficier les travailleurs dont l'activité comporte des manutentions manuelles (...) d'une formation adéquate à la sécurité relative à l'exécution de ces opérations ».

Sources : INRS Document de référence du dispositif PRAP - V9 - 01/2021



Formations

GESTES, POSTURES
ET PRÉVENTION DES TMS

Modalités d'intervention

Formation en présentiel intra-entreprise au sein des locaux de l'entreprise (ou dans des locaux tiers mis à disposition de l'entreprise)

Délai d'intervention : entre 2 et 4 semaines à partir de la signature de la commande

Accueil et accompagnement des personnes en situation de handicap

Agilforma est particulièrement sensible à l'intégration des personnes en situation de handicap. Contactez-nous afin d'étudier les possibilités de mise en place de solutions d'aménagement.

Plusieurs de nos intervenants sont formés pour accompagner des personnes en situation de handicap. En fonction du type de handicap, la taille de la classe sera réduite afin de pouvoir consacrer suffisamment de temps à chaque stagiaire. Pour les handicaps d'origine auditive, il pourra être fait appel à un interprète en langue des signes.



Gestes, postures et prévention des TMS

Formation

A QUI S'ADRESSE CETTE FORMATION ?

Pour qui

- Toute personne dont l'activité de travail comporte une part d'activité physique

Prérequis

- Pas de prérequis particulier

PÉRIODICITÉ DE RECYCLAGE

- Déterminée par l'employeur

OBJECTIFS PÉDAGOGIQUES

- Observer et analyser sa situation de travail en s'appuyant sur le fonctionnement du corps humain, afin d'identifier les différentes atteintes à la santé susceptibles d'être encourues
- Proposer des améliorations au poste de travail
- Appliquer les règles de sécurité physique et d'économie d'effort lors d'une manutention d'une charge

DOCUMENT DÉLIVRÉ

- Délivrance d'une attestation de fin de formation précisant les connaissances et les savoir-faire acquis durant cette formation

Durée : 7 heures (1 jour)

Tarif intra-entreprise : 1 150 € HT (de 2 à 10 participants)

INCENDIE ET ÉVACUATION

Quelle que soit l'activité de l'entreprise, l'ensemble du personnel doit être formé à 1) donner l'alerte, 2) utiliser les moyens de premiers secours afin de pouvoir faire face à un début d'incendie, notamment manipulation des extincteurs, et 3) exécuter les différentes manœuvres nécessaires : mise en sécurité du poste de travail, évacuation totale ou différée si nécessaire...

Les formations proposées permettent de répondre à ces obligations.

Sources : La formation au risque d'incendie : quelles obligations pour l'employeur ? - Focus juridique - INRS - Mis à jour le 15/12/2022

Formations

SAVOIR MANIPULER LES EXTINCTEURS

SAVOIR ÉVACUER ET SAVOIR MANIPULER LES EXTINCTEURS

Modalités d'intervention

Formation en présentiel intra-entreprise au sein des locaux de l'entreprise (ou dans des locaux tiers mis à disposition de l'entreprise)

Délai d'intervention : entre 2 et 4 semaines à partir de la signature de la commande

Accueil et accompagnement des personnes en situation de handicap

Agilforma est particulièrement sensible à l'intégration des personnes en situation de handicap. Contactez-nous afin d'étudier les possibilités de mise en place de solutions d'aménagement.

Plusieurs de nos intervenants sont formés pour accompagner des personnes en situation de handicap. En fonction du type de handicap, la taille de la classe sera réduite afin de pouvoir consacrer suffisamment de temps à chaque stagiaire. Pour les handicaps d'origine auditive, il pourra être fait appel à un interprète en langue des signes.



Savoir manipuler les extincteurs

Formation

À QUI S'ADRESSE CETTE FORMATION ?

Pour qui

- Tout public

Prérequis

- Pas de prérequis particulier

PÉRIODICITÉ DE RECYCLAGE

- Déterminée par l'employeur

OBJECTIFS PÉDAGOGIQUES

- Donner l'alerte rapidement
- Connaître les principes de base du feu
- Faire face en toute sécurité à différents types de feu en utilisant convenablement les extincteurs

DOCUMENT DÉLIVRÉ

- Délivrance d'une attestation de fin de formation

Durée : 2 heures

Tarif intra-entreprise : 550 € HT (de 2 à 10 participants)



Savoir évacuer et savoir manipuler les extincteurs

Formation

À QUI S'ADRESSE CETTE FORMATION ?

Pour qui

- Tout public

Prérequis

- Pas de prérequis particulier

PÉRIODICITÉ DE RECYCLAGE

- Déterminée par l'employeur

OBJECTIFS PÉDAGOGIQUES

- Donner l'alerte rapidement
- Connaître les principes de base du feu
- Faire face en toute sécurité à différents types de feu en utilisant convenablement les extincteurs
- Être capable de suivre les consignes en cas d'évacuation

DOCUMENT DÉLIVRÉ

- Délivrance d'une attestation de fin de formation

Durée : 3.5 heures (0.5 jour)

Tarif intra-entreprise : 750 € HT (de 2 à 10 participants)

ÉCHAFAUDAGES

DE PIED (FIXES) ET ROULANTS

Chaque année, plus de 10% des accidents du travail avec arrêts sont dus aux chutes de hauteur. Toutes branches d'activités confondues, la chute de hauteur est le 3^{ème} risque à l'origine d'accidents du travail.

Les chutes de hauteur représentent également la 2^{ème} cause d'accidents mortels liés au travail.

Le Code du travail (article R4323-69) précise que « les échafaudages ne peuvent être montés, démontés ou sensiblement modifiés que sous la direction d'une personne compétente et par des travailleurs qui ont reçu une formation adéquate et spécifique aux opérations envisagées ».

Sources : INRS R408 Document de référence
V5-02/2019

Formations

ÉCHAFAUDAGES ROULANTS - Monter, vérifier et utiliser (code A)
ÉCHAFAUDAGES DE PIED

- Utiliser
- Utiliser et réaliser la vérification journalière
- Monter, utiliser et réaliser la vérification journalière (code B)
- Vérifier, réceptionner et réaliser la maintenance (code C)

FORMATIONS ASSOCIÉES – Codes A + B / Codes B + C / Codes A + B + C

Indicateurs d'appréciation et de résultats



Recommandation

- Recommanderiez-vous cette formation à vos collègues ?



Formateur

- Clair et dynamique
- Niveau technique
- Capacité d'adaptation
- Disponibilité



Contenu de la formation

- Programme adapté aux besoins
- Rythme adapté
- Supports de formation clairs et utiles



Certification

- Taux d'obtention de l'attestation de compétences

Modalités d'intervention

Formation en présentiel intra-entreprise au sein des locaux de l'entreprise (ou dans des locaux tiers mis à disposition de l'entreprise)

Délai d'intervention : entre 2 et 4 semaines à partir de la signature de la commande

Accueil et accompagnement des personnes en situation de handicap

Agilforma est particulièrement sensible à l'intégration des personnes en situation de handicap. Contactez-nous afin d'étudier les possibilités de mise en place de solutions d'aménagement.

Plusieurs de nos intervenants sont formés pour accompagner des personnes en situation de handicap. En fonction du type de handicap, la taille de la classe sera réduite afin de pouvoir consacrer suffisamment de temps à chaque stagiaire. Pour les handicaps d'origine auditive, il pourra être fait appel à un interprète en langue des signes.



Échafaudages roulants – Monter, vérifier et utiliser

Formation

À QUI S'ADRESSE CETTE FORMATION ?

Pour qui

- Toute personne appelée à monter, vérifier (selon l'arrêté du 21 décembre 2004), utiliser et démonter un échafaudage roulant conformément à la notice technique du fabricant

Prérequis

- Avoir la connaissance de la langue française nécessaire à la compréhension de la notice du fabricant (textes, plans et schémas)
- Bénéficier d'un avis d'aptitude médicale permettant d'effectuer des opérations de montage et de démontage des échafaudages, donné dans le cadre du suivi individuel renforcé prévu par l'article R 4624-23 du Code du travail

PÉRIODICITÉ DE RECYCLAGE

- Déterminée par l'employeur

OBJECTIFS PÉDAGOGIQUES

- Se situer et être acteur de la prévention des risques
- Monter et démonter un échafaudage roulant conformément à la notice du fabricant
- Réaliser les vérifications de mises, remises en service, trimestrielles et journalières d'un échafaudage roulant
- Utiliser un échafaudage roulant en sécurité

DOCUMENT DÉLIVRÉ

- À l'issue de la formation, si les participants ont satisfait aux exigences des épreuves évaluatives, l'organisme de formation leur délivre une attestation de compétence formation validant les acquis.

Durée : 14 heures (2 jours)

Tarif intra-entreprise : 2 020 € HT (de 3 à 8 participants)



Échafaudages de pied – Utiliser

Formation

À QUI S'ADRESSE CETTE FORMATION ?

Pour qui

- Toute personne de l'entreprise ayant à travailler sur des échafaudages de pied

Prérequis

- Pas de prérequis particulier

PÉRIODICITÉ DE RECYCLAGE

- Déterminée par l'employeur

OBJECTIFS PÉDAGOGIQUES

Finalité de la formation

- Être capable de travailler en sécurité sur un échafaudage de pied

Objectifs

- Se situer et être acteur de la prévention des risques
- Utiliser un échafaudage de pied en sécurité

DOCUMENT DÉLIVRÉ

- À l'issue de la formation, si les participants ont satisfait aux exigences des épreuves évaluatives, l'organisme de formation leur délivre une attestation de compétence formation validant les acquis.

Durée : 3.5 heures (0.5 jour)

Tarif intra-entreprise : 750 € HT (de 3 à 10 participants)



Échafaudages de pied – Utiliser et réaliser la vérification journalière

Formation

À QUI S'ADRESSE CETTE FORMATION ?

Pour qui

- Toute personne de l'entreprise ayant à travailler sur un échafaudage de pied et désignée par le chef d'entreprise pour réaliser les vérifications journalières (suivant l'arrêté du 21 décembre 2004)

Prérequis

- Avoir la connaissance de la langue française nécessaire à la compréhension de la notice du fabricant (textes, schémas et plans)

PÉRIODICITÉ DE RECYCLAGE

- Déterminée par l'employeur

OBJECTIFS PÉDAGOGIQUES

Finalité de la formation

- Travailler en sécurité sur un échafaudage

de pied et réaliser les vérifications journalières prévues dans l'arrêté du 21 décembre 2004

Objectifs

- Se situer et être acteur de la prévention des risques
- Réaliser la vérification journalière d'un échafaudage de pied
- Utiliser un échafaudage de pied en sécurité

DOCUMENT DÉLIVRÉ

- À l'issue de la formation, si les participants ont satisfait aux exigences des épreuves évaluatives, l'organisme de formation leur délivre une attestation de compétence formation validant les acquis.

Durée : 7 heures (1 jour)

Tarif intra-entreprise : 1 150 € HT (de 3 à 10 participants)



Échafaudages de pied – Monter, utiliser et réaliser la vérification journalière

Formation

A QUI S'ADRESSE CETTE FORMATION ?

Pour qui

- Toute personne appelée à monter, démonter et réaliser la vérification journalière d'un échafaudage de pied de hauteur inférieure à 24m conformément à la notice technique du fabricant, pour réaliser les travaux de sa propre activité et à utiliser cet échafaudage

Prérequis

- Avoir une expérience professionnelle de 6 mois dans le domaine des échafaudages utilisation et/ou montage
- Avoir la connaissance de la langue française nécessaire à la compréhension de la notice du fabricant (textes, plans et schémas)

PÉRIODICITÉ DE RECYCLAGE

- Déterminée par l'employeur

OBJECTIFS PÉDAGOGIQUES

Finalité de la formation

- Monter, utiliser, réaliser la vérification journalière et démonter un échafaudage de pied conformément à la notice du fabricant

Objectifs

- Se situer et être acteur de la prévention des risques
- Monter et démonter un échafaudage de pied conformément à la notice du fabricant
- Réaliser la vérification journalière d'un échafaudage de pied
- Utiliser un échafaudage de pied en sécurité

DOCUMENT DÉLIVRÉ

- À l'issue de la formation, si les participants ont satisfait aux exigences des épreuves évaluatives, l'organisme de formation leur délivre une attestation de compétence formation validant les acquis.

Durée : 21 heures (3 jours)

Tarif intra-entreprise : 2 940 € HT (de 3 à 8 participants)



Échafaudages de pied – Vérifier, réceptionner et réaliser la maintenance

Formation

A QUI S'ADRESSE CETTE FORMATION ?

Pour qui

- Toute personne désignée par le chef d'entreprise pour réaliser les vérifications des échafaudages de pied de hauteur inférieure à 24 mètres montés par l'entreprise pour sa propre activité
- Toute personne ayant à réceptionner une prestation de mise à disposition d'un échafaudage monté

Prérequis

- Avoir une expérience professionnelle de 6 mois dans le domaine des échafaudages
- Maîtriser la langue française parlée et écrite, les mathématiques élémentaires et la lecture courante de plans

PÉRIODICITÉ DE RECYCLAGE

- Déterminée par l'employeur

OBJECTIFS PÉDAGOGIQUES

Finalité de la formation

- Réaliser les vérifications réglementaires de mises et remises en service, trimestrielles et journalières d'un échafaudage de pied de hauteur inférieure à 24 m
- Au sens de la R408 : réceptionner l'échafaudage avant utilisation et assurer la maintenance de l'échafaudage

Objectifs

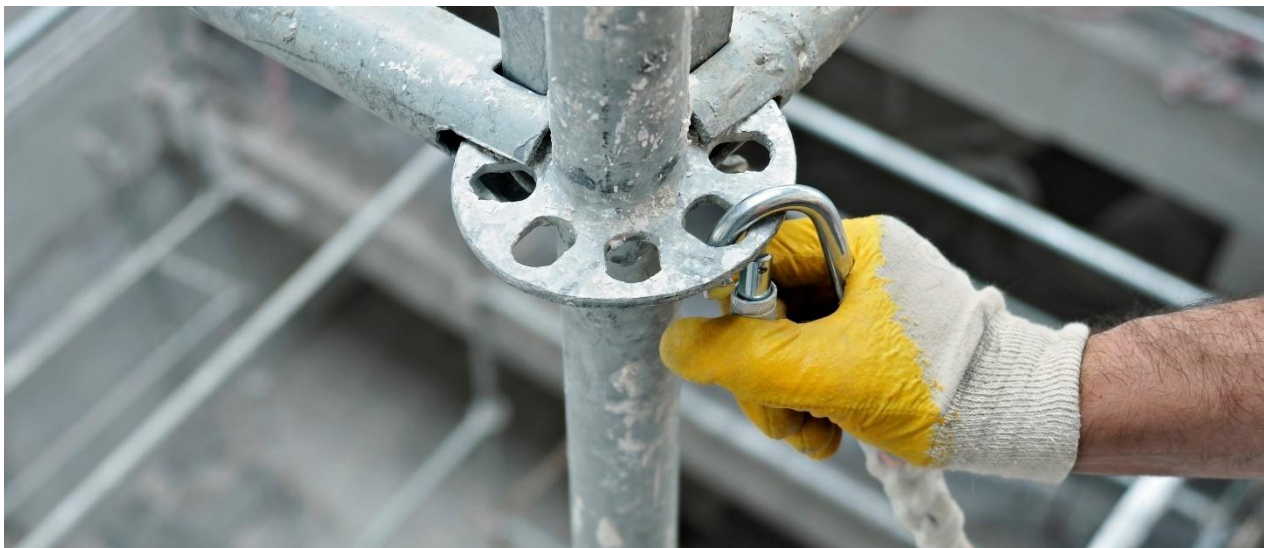
- Se situer et être acteur de la prévention des risques
- Utiliser un échafaudage de pied en sécurité dans le cadre des vérifications
- Réaliser les vérifications de mises, remises en service, trimestrielles et journalières d'un échafaudage de pied

DOCUMENT DÉLIVRE

- À l'issue de la formation, si les participants ont satisfait aux exigences des épreuves évaluatives, l'organisme de formation leur délivre une attestation de compétence formation validant les acquis.

Durée : 14 heures (2 jours)

Tarif intra-entreprise : 2 020 € HT (de 3 à 10 participants)



Formations associées : Monter, vérifier, réceptionner, utiliser et réaliser la maintenance des échafaudages de pied (au sens de la R408)

Formation

A QUI S'ADRESSE CETTE FORMATION ?

- Toute personne appelée à monter, démonter et réaliser la vérification journalière d'un échafaudage de pied de hauteur inférieure à 24m conformément à la notice technique du fabricant, pour réaliser les travaux de sa propre activité et à utiliser cet échafaudage
- Toute personne désignée par le chef d'entreprise pour réaliser les vérifications des échafaudages de pied de hauteur inférieure à 24 mètres montés par l'entreprise pour sa propre activité
- Toute personne ayant à réceptionner une prestation de mise à disposition d'un échafaudage monté

OBJECTIFS PÉDAGOGIQUES, PRÉREQUIS ET PÉRIODICITÉ DE RECYCLAGE

Voir les formations :

- Échafaudages de pied – Monter, utiliser et réaliser la vérification journalière
- Échafaudages de pied – Vérifier, réceptionner et réaliser la maintenance

Durée : 28 heures (4 jours)

Tarif intra-entreprise : 3 850 € HT (de 3 à 8 participants)



Formations associées : Monter, utiliser et réaliser la vérification journalière des échafaudages de pied et roulants / vérifier des échafaudages roulants

Formation

A QUI S'ADRESSE CETTE FORMATION ?

- Toute personne appelée à monter, démonter et réaliser la vérification journalière d'un échafaudage de pied de hauteur inférieure à 24m conformément à la notice technique du fabricant, pour réaliser les travaux de sa propre activité et à utiliser cet échafaudage
- Toute personne appelée à monter, vérifier, utiliser et démonter un échafaudage roulant conformément à la notice technique du fabricant

OBJECTIFS PÉDAGOGIQUES, PRÉREQUIS ET PÉRIODICITÉ DE RECYCLAGE

Voir les formations :

- Échafaudages de pied – Monter, utiliser et réaliser la vérification journalière
- Échafaudages roulants – Monter, vérifier et utiliser

Durée : 28 heures (4 jours)

Tarif intra-entreprise : 3 850 € HT (de 3 à 8 participants)



Formations associées : Monter, vérifier et utiliser des échafaudages de pied et roulants / réceptionner et réaliser la maintenance des échafaudages de pied (au sens de la R408)

Formation

A QUI S'ADRESSE CETTE FORMATION ?

- Toute personne appelée à monter, démonter et réaliser la vérification journalière d'un échafaudage de pied de hauteur inférieure à 24m conformément à la notice technique du fabricant, pour réaliser les travaux de sa propre activité et à utiliser cet échafaudage
- Toute personne désignée par le chef d'entreprise pour réaliser les vérifications des échafaudages de pied de hauteur inférieure à 24 mètres montés par l'entreprise pour sa propre activité
- Toute personne ayant à réceptionner une prestation de mise à disposition d'un

échafaudage monté

- Toute personne appelée à monter, vérifier, utiliser et démonter un échafaudage roulant conformément à la notice technique du fabricant

OBJECTIFS PÉDAGOGIQUES, PRÉREQUIS ET PÉRIODICITÉ DE RECYCLAGE

Voir les formations :

- Échafaudages de pied – Monter, utiliser et réaliser la vérification journalière
- Échafaudages de pied – Vérifier, réceptionner et réaliser la maintenance
- Échafaudages roulants – Monter, vérifier et utiliser

Durée : 35 heures (5 jours)

Tarif intra-entreprise : 4 800 € HT (de 3 à 8 participants)

PLATES-FORMES

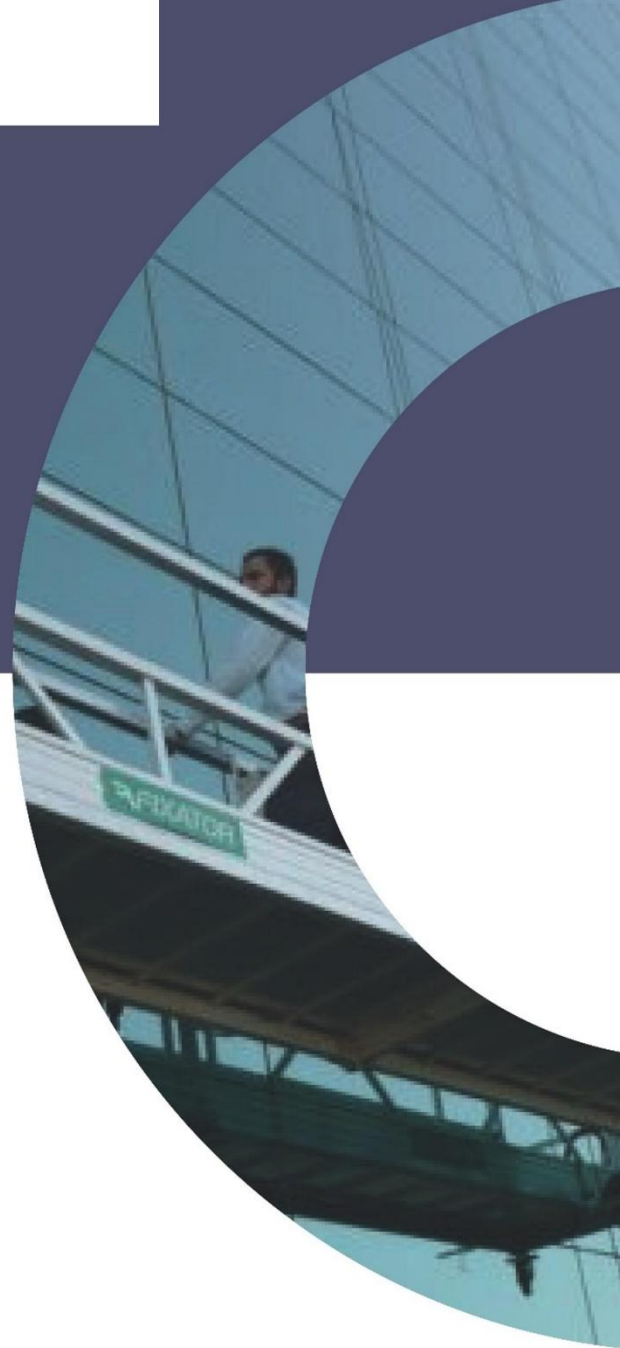
SUSPENDUES MOTORISÉES

Les plates-formes suspendues motorisées, parfois appelées « échafaudages volants », sont utilisées pour réaliser des travaux sur les façades de constructions de grande hauteur.

L'article R. 4323-55 du Code du travail précise que leur utilisation « est réservée aux travailleurs qui ont reçu une formation adéquate ».

La formation proposée tient compte des recommandations R433 de la Caisse Nationale de l'Assurance Maladie des Travailleurs Salariés (CNAMTS) définissant les référentiels de compétences.

Parmi les 10 compétences stipulées, on retrouve la connaissance des consignes d'utilisation de l'équipement, la connaissance du fonctionnement des dispositifs de sécurité et le respect des limites de charges.



Formations

UTILISER UNE PLATE-FORME SUSPENDUE MOTORISÉE

Indicateurs d'appréciation et de résultats



Recommandation

- Recommanderiez-vous cette formation à vos collègues ?



Formateur

- Clair et dynamique
- Niveau technique
- Capacité d'adaptation
- Disponibilité



Contenu de la formation

- Programme adapté aux besoins
- Rythme adapté
- Supports de formation clairs et utiles



Certification

- Taux d'obtention de l'attestation de compétences

Modalités d'intervention

Formation en présentiel intra-entreprise au sein des locaux de l'entreprise (ou dans des locaux tiers mis à disposition de l'entreprise)

Délai d'intervention : entre 2 et 4 semaines à partir de la signature de la commande

Accueil et accompagnement des personnes en situation de handicap

Agilforma est particulièrement sensible à l'intégration des personnes en situation de handicap. Contactez-nous afin d'étudier les possibilités de mise en place de solutions d'aménagement.

Plusieurs de nos intervenants sont formés pour accompagner des personnes en situation de handicap. En fonction du type de handicap, la taille de la classe sera réduite afin de pouvoir consacrer suffisamment de temps à chaque stagiaire. Pour les handicaps d'origine auditive, il pourra être fait appel à un interprète en langue des signes.



Utiliser une plate-forme suspendue motorisée

Formation

À QUI S'ADRESSE CETTE FORMATION ?

Pour qui

- Toute personne appelée à utiliser une plate-forme suspendue motorisée (réalisation de travaux de maintenance, de ravalement, de peinture ou de rénovation sur des constructions de grande hauteur)

Prérequis

- Pas de prérequis particulier

PÉRIODICITÉ DE RECYCLAGE

- Déterminée par l'employeur

OBJECTIFS PÉDAGOGIQUES

- Maîtriser les risques liés à l'utilisation d'une plate-forme suspendues motorisée

DOCUMENT DÉLIVRÉ

- Délivrance d'une attestation de compétences

Durée : 7 heures (1 jour)

Tarif intra-entreprise : 1 150 € HT (de 3 à 10 participants)

TRAVAUX EN HAUTEUR

La chute de hauteur constitue la seconde cause d'accidents du travail mortels après ceux de la circulation.

Une hauteur de chute de plusieurs mètres a des conséquences importantes, la gravité est donc connue des intervenants ; en revanche la chute de faible hauteur n'induit pas la même perception du risque, bien que ses conséquences puissent être très graves.

Le Code du travail (articles R. 4323-104 à R. 4323-106) stipule que le salarié doit suivre une formation adéquate et spécifique à l'utilisation des EPI contre les chutes de hauteur.

Sources : INRS ED 6110 1^{ère} édition



Formations

UTILISER DES ÉQUIPEMENTS DE PROTECTION INDIVIDUELLE (EPI)
CONTRE LES CHUTES DE HAUTEUR

Indicateurs d'appréciation et de résultats



Recommandation

- Recommanderiez-vous cette formation à vos collègues ?



Formateur

- Clair et dynamique
- Niveau technique
- Capacité d'adaptation
- Disponibilité



Contenu de la formation

- Programme adapté aux besoins
- Rythme adapté
- Supports de formation clairs et utiles



Certification

- Taux d'obtention de l'attestation de compétences

Modalités d'intervention

Formation en présentiel intra-entreprise au sein des locaux de l'entreprise (ou dans des locaux tiers mis à disposition de l'entreprise)

Délai d'intervention : entre 2 et 4 semaines à partir de la signature de la commande

Accueil et accompagnement des personnes en situation de handicap

Agilforma est particulièrement sensible à l'intégration des personnes en situation de handicap. Contactez-nous afin d'étudier les possibilités de mise en place de solutions d'aménagement.

Plusieurs de nos intervenants sont formés pour accompagner des personnes en situation de handicap. En fonction du type de handicap, la taille de la classe sera réduite afin de pouvoir consacrer suffisamment de temps à chaque stagiaire. Pour les handicaps d'origine auditive, il pourra être fait appel à un interprète en langue des signes.



Utiliser des Équipements de Protection Individuelle (EPI) contre les chutes de hauteur

Formation

A QUI S'ADRESSE CETTE FORMATION ?

Pour qui

- Toute personne utilisant un harnais pour effectuer des travaux en hauteur

Prérequis

- Avoir 18 ans révolus
- Bénéficier d'une aptitude médicale à l'exercice de travaux en hauteur

PÉRIODICITÉ DE RECYCLAGE

- Déterminée par l'employeur

OBJECTIFS PÉDAGOGIQUES

- Sensibiliser aux risques liés aux travaux en hauteur et inciter à une démarche de prévention des risques
- Accéder et travailler en sécurité sur un poste de travail en hauteur équipé de protections collectives
- Utiliser correctement des équipements de protection individuelle contre les chutes de hauteur (harnais, longes, etc.)

DOCUMENT DÉLIVRÉ

- Délivrance d'une attestation de formation

Durée : 7 heures (1 jour)

Tarif intra-entreprise : 1 150 € HT (jusqu'à 10 participants)

AMIANTE

L'amiante constitue un problème majeur de santé publique et de santé au travail : ce matériau aux multiples qualités s'est révélé hautement toxique. Interdit en France depuis 1997, il reste présent dans de nombreux bâtiments et équipements.

De 400 à 500 fois moins épaisses qu'un cheveu, les fibres d'amiante sont invisibles dans les poussières de l'atmosphère. Inhalées, elles peuvent se déposer au fond des poumons et provoquer des maladies respiratoires graves.

Concernant les travailleurs, le Code du travail prévoit des dispositions spécifiques qui doivent s'appliquer à tous les travaux exposant à l'amiante. Deux types d'activités sont distinguées : les travaux d'encapsulage et de retrait de matériaux contenant de l'amiante, appelées activités de sous-section 3 et les interventions sur des matériaux ou appareils susceptibles de libérer des fibres d'amiante, appelées activités de sous-section 4.

Sources : INRS Dossier Amiante 2018

Formations

SENSIBILISATION AU RISQUE AMIANTE

Modalités d'intervention

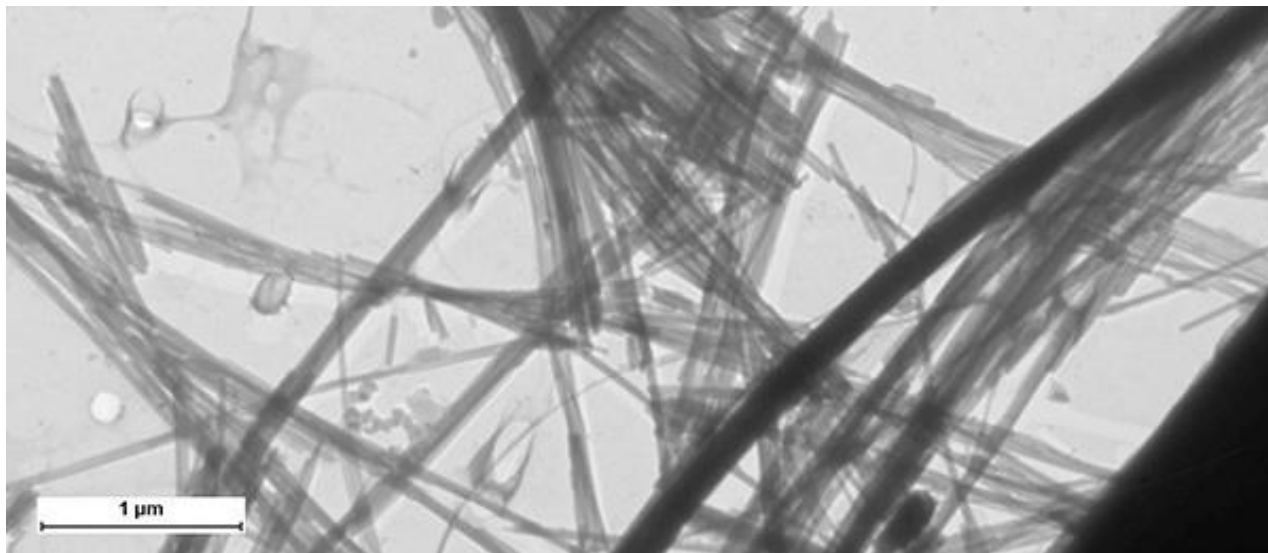
Formation en présentiel intra-entreprise au sein des locaux de l'entreprise (ou dans des locaux tiers mis à disposition de l'entreprise)

Délai d'intervention : entre 2 et 4 semaines à partir de la signature de la commande

Accueil et accompagnement des personnes en situation de handicap

Agilforma est particulièrement sensible à l'intégration des personnes en situation de handicap. Contactez-nous afin d'étudier les possibilités de mise en place de solutions d'aménagement.

Plusieurs de nos intervenants sont formés pour accompagner des personnes en situation de handicap. En fonction du type de handicap, la taille de la classe sera réduite afin de pouvoir consacrer suffisamment de temps à chaque stagiaire. Pour les handicaps d'origine auditive, il pourra être fait appel à un interprète en langue des signes.



Sensibilisation au risque amiante

Formation

À QUI S'ADRESSE CETTE FORMATION ?

Pour qui

- Toute personne désirant connaître les risques de l'amiante pour la santé, les obligations réglementaires concernant la gestion du risque amiante et les moyens de prévention de ces risques
- Cette formation n'est pas destinée aux personnes dont les activités relèvent de l'article R. 4412-139 du Code du Travail (interventions susceptibles de provoquer l'émission de fibres d'amiante)

Prérequis

- Pas de prérequis particulier

PÉRIODICITÉ DE RECYCLAGE

- Déterminée par l'employeur

OBJECTIFS PÉDAGOGIQUES

- Connaître les risques liés à l'amiante
- Connaître la réglementation en vigueur
- Connaître les moyens de protection à mettre en œuvre

DOCUMENT DÉLIVRÉ

- Délivrance d'une attestation de formation

Durée : 7 heures (1 jour)

Tarif intra-entreprise : 1 150 € HT (jusqu'à 10 participants)

PLOMB

Les principaux secteurs d'activité exposés au plomb sont le bâtiment, l'industrie et l'artisanat. Or, une exposition régulière au plomb peut entraîner des conséquences graves pour la santé.

Les propriétés toxiques du plomb et de ses composés sont connues depuis l'Antiquité et dès 1713, la médecine décrit longuement les maladies professionnelles engendrées par la manipulation du plomb ou de ses composés chez les potiers et les peintres.

Dans les divers chantiers de réhabilitation ou de démolition touchant en particulier le parc de logements antérieur à 1949, et dans l'habitat concerné par les récents textes de lois et décrets relatifs aux mesures contre le saturnisme, les maîtres d'ouvrage, les maîtres d'œuvre, les coordonnateurs sécurité et protection de la santé et les entreprises du bâtiment sont confrontés au risque plomb.

Sources : OPPBTP Dossier Traitement des peintures au plomb – Janvier 2015

Formations

SE PROTÉGER DU RISQUE PLOMB – OPERATEUR
PRÉVENIR ET MAÎTRISER LE RISQUE PLOMB – ENCADRANT

Indicateurs d'appréciation et de résultats



Recommandation

- Recommanderiez-vous cette formation à vos collègues ?



Formateur

- Clair et dynamique
- Niveau technique
- Capacité d'adaptation
- Disponibilité



Contenu de la formation

- Programme adapté aux besoins
- Rythme adapté
- Supports de formation clairs et utiles



Réussite

- Taux de réussite au test d'évaluation des connaissances

Modalités d'intervention

Formation en présentiel intra-entreprise au sein des locaux de l'entreprise (ou dans des locaux tiers mis à disposition de l'entreprise)

Délai d'intervention : entre 2 et 4 semaines à partir de la signature de la commande

Accueil et accompagnement des personnes en situation de handicap

Agilforma est particulièrement sensible à l'intégration des personnes en situation de handicap. Contactez-nous afin d'étudier les possibilités de mise en place de solutions d'aménagement.

Plusieurs de nos intervenants sont formés pour accompagner des personnes en situation de handicap. En fonction du type de handicap, la taille de la classe sera réduite afin de pouvoir consacrer suffisamment de temps à chaque stagiaire. Pour les handicaps d'origine auditive, il pourra être fait appel à un interprète en langue des signes.



Se protéger du risque plomb – Opérateur

Formation

À QUI S'ADRESSE CETTE FORMATION ?

Pour qui

- Tout travailleur chargé d'intervenir sur des matériaux et produits générant des poussières de plomb

Prérequis

- Pas de prérequis particulier

PÉRIODICITÉ DE RECYCLAGE

- Déterminée par l'employeur

OBJECTIFS PÉDAGOGIQUES

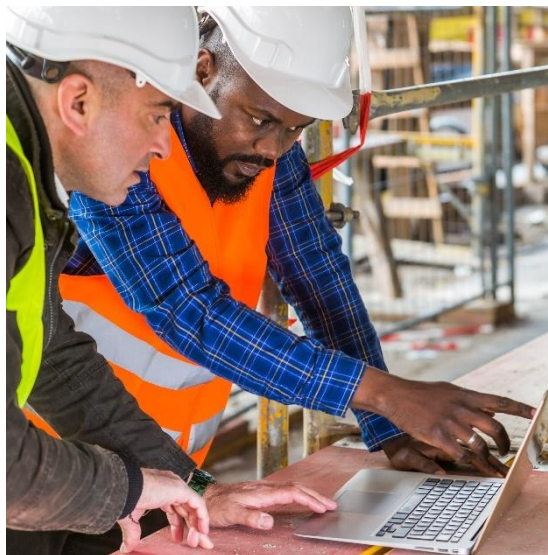
- Connaître les risques encourus lors d'une exposition au plomb
- Connaître les moyens de protection et de décontamination lors des travaux pouvant exposer au plomb
- Appliquer les mesures de prévention adaptées aux interventions en présence de poussières de plomb

DOCUMENT DÉLIVRÉ

- Délivrance d'une attestation précisant les connaissances acquises durant cette formation

Durée : 7 heures (1 jour)

Tarif intra-entreprise : 1 150 € HT (jusqu'à 10 participants)



Prévenir et maîtriser le risque plomb – Encadrant

Formation

A QUI S'ADRESSE CETTE FORMATION ?

Pour qui

- Encadrants de chantier des entreprises intervenant sur des matériaux et produits générant des poussières de plomb

Prérequis

- Maîtriser la langue française parlée et écrite, les mathématiques élémentaires et la lecture courante de plans

PÉRIODICITÉ DE RECYCLAGE

- Déterminée par l'employeur

OBJECTIFS PÉDAGOGIQUES

- Connaître les risques auxquels peuvent être exposés les opérateurs lors des interventions sur les peintures contenant du plomb
- Être capable de réaliser l'analyse des risques propres à chaque chantier
- Être capable de choisir les mesures de prévention à mettre en œuvre pour réduire ces risques, et ceci en fonction des techniques employées

DOCUMENT DÉLIVRÉ

- Délivrance d'une attestation précisant les connaissances acquises durant cette formation

Durée : 7 heures (1 jour)

Tarif intra-entreprise : 1 250 € HT (jusqu'à 10 participants)

HABILITATIONS ÉLECTRIQUES

L'habilitation électrique est la reconnaissance, par l'employeur, de la capacité d'une personne placée sous son autorité à accomplir, en sécurité vis-à-vis du risque électrique, les tâches qui lui sont confiées.

L'habilitation électrique est une exigence réglementaire pour tous les travailleurs qui effectuent des opérations sur les installations électriques ou dans leur voisinage. Elle nécessite une formation préalable.

Les formations proposées s'appuient sur les dispositions du Code du travail et, plus particulièrement, sur les articles R. 4544-9 et R. 4544-10, ainsi que sur les règles techniques contenues dans la norme NF C 18-510 : « Opérations sur les ouvrages et installations électriques dans un environnement électrique – Prévention du risque électrique ».

Sources : INRS ED 6127 3^{ème} édition – Décembre 2020



Formations

BF HF EXÉCUTANT OU CHARGÉ DE CHANTIER
BO HO HOV EXÉCUTANT OU CHARGÉ DE CHANTIER
BS BE MANŒUVRE
B1 B1V B2 B2V B2V-ESSAI BC BR BE-MESURAGE BE-
VÉRIFICATION BE-ESSAI

Indicateurs d'appréciation et de résultats



Recommandation

- Recommanderiez-vous cette formation à vos collègues ?



Formateur

- Clair et dynamique
- Niveau technique
- Capacité d'adaptation
- Disponibilité



Contenu de la formation

- Programme adapté aux besoins
- Rythme adapté
- Supports de formation clairs et utiles



Réussite

- Taux de réussite au test d'évaluation des connaissances

Modalités d'intervention

Formation en présentiel intra-entreprise au sein des locaux de l'entreprise (ou dans des locaux tiers mis à disposition de l'entreprise)

Délai d'intervention : entre 2 et 4 semaines à partir de la signature de la commande

Accueil et accompagnement des personnes en situation de handicap

Agilforma est particulièrement sensible à l'intégration des personnes en situation de handicap. Contactez-nous afin d'étudier les possibilités de mise en place de solutions d'aménagement.

Plusieurs de nos intervenants sont formés pour accompagner des personnes en situation de handicap. En fonction du type de handicap, la taille de la classe sera réduite afin de pouvoir consacrer suffisamment de temps à chaque stagiaire. Pour les handicaps d'origine auditive, il pourra être fait appel à un interprète en langue des signes.



BF HF – Exécutant ou chargé de chantier – Initiale

Formation

À QUI S'ADRESSE CETTE FORMATION ?

Pour qui

- Toute personne réalisant des travaux en fouilles, dans l'environnement des canalisations électriques isolées et appelée à dégager une canalisation enterrée ou à effectuer des opérations sur les canalisations rendues visibles
- Exemple de profession : terrassier, conducteur d'engins

Prérequis

- Pas de prérequis particulier

PÉRIODICITÉ DE RECYCLAGE

- 3 années

OBJECTIFS PÉDAGOGIQUES

- Réaliser en sécurité les opérations lors de travaux en fouilles : dégagement d'une canalisation enterrée non consignée, nettoyage à des fins d'identification, ripage ou soutènement, ouverture de fourreau, mise en œuvre de moyens de protection de câbles et d'accessoires

DOCUMENT DÉLIVRÉ

- À l'issue de la formation, le formateur rédige un " avis après formation " et il le remet à l'employeur et au stagiaire. L'employeur prend en compte cet avis avant d'habiliter son travailleur.

Durée : 7 heures (1 jour) [Exécutant]

Tarif intra-entreprise : 1 150 € HT (jusqu'à 10 participants)

Durée : 10.5 heures (1.5 jour) [Chargé de chantier]

Tarif intra-entreprise : 1 710 € HT (jusqu'à 10 participants)



BF HF – Exécutant ou chargé de chantier – Recyclage

Formation

A QUI S'ADRESSE CETTE FORMATION ?

Pour qui

- Toute personne réalisant des travaux en fouilles, dans l'environnement des canalisations électriques isolées et appelée à dégager une canalisation enterrée ou à effectuer des opérations sur les canalisations rendues visibles
- Exemple de profession : terrassier, conducteur d'engins

Prérequis

- Être titulaire d'une habilitation électrique BF HF valide

PÉRIODICITÉ DE RECYCLAGE

- 3 années

OBJECTIFS PÉDAGOGIQUES

- Réaliser en sécurité les opérations lors de travaux en fouilles : dégagement d'une canalisation enterrée non consignée, nettoyage à des fins d'identification, ripage ou soutènement, ouverture de fourreau, mise en œuvre de moyens de protection de câbles et d'accessoires

DOCUMENT DÉLIVRÉ

- À l'issue de la formation, le formateur rédige un " avis après formation " et il le remet à l'employeur et au stagiaire. L'employeur prend en compte cet avis avant d'habiliter son travailleur.

Durée : 7 heures (1 jour)

Tarif intra-entreprise : 1 150 € HT (jusqu'à 10 participants)



BO HO HOV – Exécutant ou chargé de chantier – Initiale

Formation

A QUI S'ADRESSE CETTE FORMATION ?

Pour qui

- Toute personne exerçant son métier dans des zones présentant des risques spécifiques électriques
- Exemples de professions : peintre, maçon, serrurier, agent de nettoyage... ne réalisant pas de réarmement de disjoncteur, pas de remplacement de lampe, fusible... mais uniquement des travaux de peinture, maçonnerie...

Prérequis

- Pas de prérequis particulier

PÉRIODICITÉ DE RECYCLAGE

- 3 années

OBJECTIFS PÉDAGOGIQUES

- Exécuter en sécurité des opérations d'ordre non électrique dans un environnement à risques électriques

DOCUMENT DÉLIVRÉ

- À l'issue de la formation, le formateur rédige un " avis après formation " et il le remet à l'employeur et au stagiaire. L'employeur prend en compte cet avis avant d'habiliter son travailleur.

Durée : 7 heures (1 jour) [Exécutant]

Tarif intra-entreprise : 1 150 € HT (jusqu'à 10 participants)

Durée : 10.5 heures (1.5 jour) [Chargé de chantier]

Tarif intra-entreprise : 1 710 € HT (jusqu'à 10 participants)



BO HO HOV – Exécutant ou chargé de chantier – Recyclage

Formation

A QUI S'ADRESSE CETTE FORMATION ?

Pour qui

- Toute personne exerçant son métier dans des zones présentant des risques spécifiques électriques
- Exemples de professions : peintre, maçon, serrurier, agent de nettoyage... ne réalisant pas de réarmement de disjoncteur, pas de remplacement de lampe, fusible... mais uniquement des travaux de peinture, maçonnerie...

Prérequis

- Être titulaire d'une habilitation électrique BO HO HOV valide

PÉRIODICITÉ DE RECYCLAGE

- 3 années

OBJECTIFS PÉDAGOGIQUES

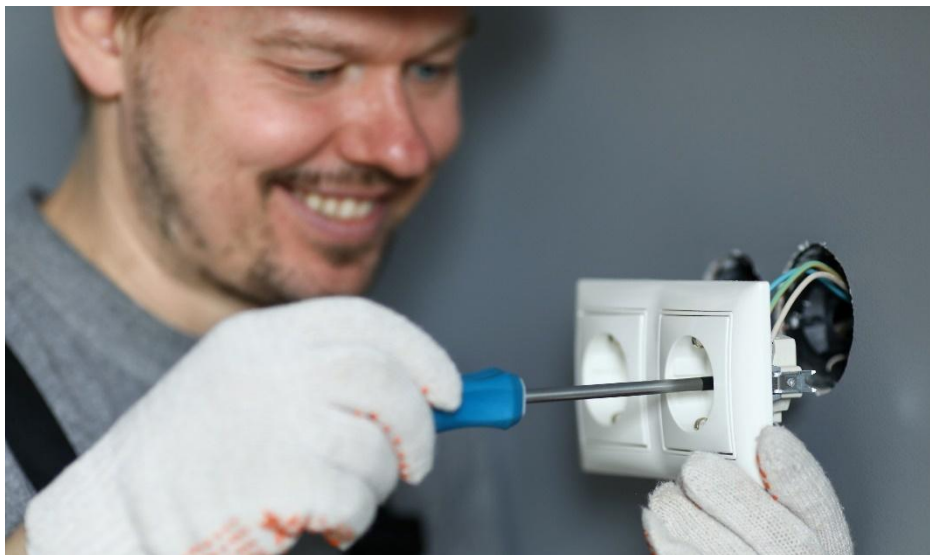
- Exécuter en sécurité des opérations d'ordre non électrique dans un environnement à risques électriques

DOCUMENT DÉLIVRÉ

- À l'issue de la formation, le formateur rédige un " avis après formation " et il le remet à l'employeur et au stagiaire. L'employeur prend en compte cet avis avant d'habiliter son travailleur.

Durée : 7 heures (1 jour)

Tarif intra-entreprise : 1 150 € HT (jusqu'à 10 participants)



BS BE-Manœuvre - Initiale

Formation

A QUI S'ADRESSE CETTE FORMATION ?

Pour qui

- Toute personne appelée à effectuer des opérations simples de remplacement ou de raccordement ainsi que des manœuvres sur une installation électrique en Basse Tension
- Exemples de professions : gardien d'immeuble, chauffagiste, plombier, peintre, personnel de production

Prérequis

- Pas de prérequis particulier

PÉRIODICITÉ DE RECYCLAGE

- 3 années

OBJECTIFS PÉDAGOGIQUES

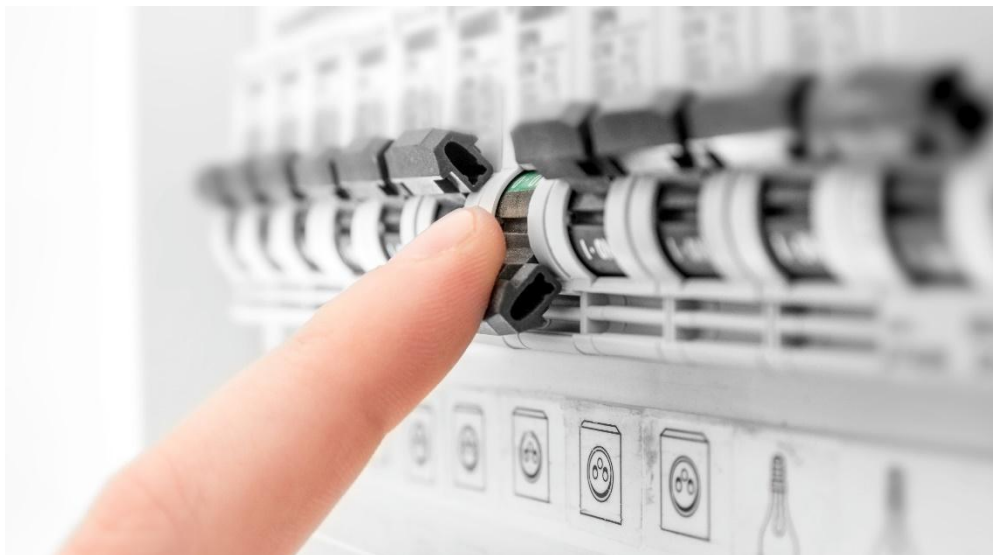
- Effectuer en sécurité une intervention élémentaire sur des circuits terminaux (remplacement à l'identique de fusibles Basse Tension, d'une lampe, d'un socle de prise de courant, d'un interrupteur, raccordement de matériels)
- Effectuer en sécurité une manœuvre de matériel électrique (réarmement d'un disjoncteur, d'un relais thermique, mise hors ou sous tension d'un équipement, d'une installation)

DOCUMENT DÉLIVRÉ

- À l'issue de la formation, le formateur rédige un " avis après formation " et il le remet à l'employeur et au stagiaire. L'employeur prend en compte cet avis avant d'habiliter son travailleur.

Durée : 14 heures (2 jours)

Tarif intra-entreprise : 2 020 € HT (jusqu'à 10 participants)



BS BE-Manœuvre - Recyclage

Formation

A QUI S'ADRESSE CETTE FORMATION ?

Pour qui

- Toute personne appelée à effectuer des opérations simples de remplacement ou de raccordement ainsi que des manœuvres sur une installation électrique en Basse Tension
- Exemples de professions : gardien d'immeuble, chauffagiste, plombier, peintre, personnel de production

Prérequis

- Être titulaire d'une habilitation électrique BS BE-Manœuvre valide

PÉRIODICITÉ DE RECYCLAGE

- 3 années

OBJECTIFS PÉDAGOGIQUES

- Effectuer en sécurité une intervention élémentaire sur des circuits terminaux (remplacement à l'identique de fusibles Basse Tension, d'une lampe, d'un socle de prise de courant, d'un interrupteur, raccordement de matériels)
- Effectuer en sécurité une manœuvre de matériel électrique (réarmement d'un disjoncteur, d'un relais thermique, mise hors ou sous tension d'un équipement, d'une installation)

DOCUMENT DÉLIVRÉ

- À l'issue de la formation, le formateur rédige un " avis après formation " et il le remet à l'employeur et au stagiaire. L'employeur prend en compte cet avis avant d'habiliter son travailleur.

Durée : 10.5 heures (1.5 jour)

Tarif intra-entreprise : 1 710 € HT (jusqu'à 10 participants)



B1 B1V B2 B2V B2V-Essai BC BR BE-Mesurage BE-Vérification BE-Essai - Initiale

Formation

A QUI S'ADRESSE CETTE FORMATION ?

Pour qui

- Tout électricien confirmé appelé à effectuer des travaux sur des ouvrages et installations électriques en Basse Tension (entretenir ou dépanner un matériel électrique, créer ou modifier une installation, remplacer une coffret ou une armoire, etc.)

Prérequis

- Avoir la connaissance des grandeurs électriques : résistance, intensité, tension et puissance
- Maîtriser la lecture courante de schémas électriques et reconnaître les matériels à partir de leur symbole

PÉRIODICITÉ DE RECYCLAGE

- 3 années

OBJECTIFS PEDAGOGIQUES

- Effectuer en sécurité des opérations sur des ouvrages électriques en Basse Tension, en appliquant les principes de sécurité de la norme NF C18-510

DOCUMENT DÉLIVRÉ

- À l'issue de la formation, le formateur rédige un " avis après formation " et il le remet à l'employeur et au stagiaire. L'employeur prend en compte cet avis avant d'habiliter son travailleur.

Durée : 21 heures (3 jours)

Tarif intra-entreprise : 2 940 € HT (jusqu'à 10 participants)



B1 B1V B2 B2V B2V-Essai BC BR BE-Mesurage BE-Vérification BE-Essai - Recyclage

Formation

A QUI S'ADRESSE CETTE FORMATION ?

Pour qui

- Tout électricien confirmé appelé à effectuer des travaux sur des ouvrages et installations électriques en Basse Tension (entretenir ou dépanner un matériel électrique, créer ou modifier une installation, remplacer une coffret ou une armoire, etc.)

Prérequis

- Être titulaire d'une habilitation électrique pour opération d'ordre électrique en Basse Tension en limite de validité
- Avoir la connaissance des grandeurs électriques : résistance, intensité, tension et puissance
- Maîtriser la lecture courante de schémas électriques et reconnaître les matériels à partir de leur symbole

PÉRIODICITÉ DE RECYCLAGE

- 3 années

OBJECTIFS PÉDAGOGIQUES

- Effectuer en sécurité des opérations sur des ouvrages électriques en Basse Tension, en appliquant les principes de sécurité de la norme NF C18-510

DOCUMENT DÉLIVRÉ

- À l'issue de la formation, le formateur rédige un " avis après formation " et il le remet à l'employeur et au stagiaire. L'employeur prend en compte cet avis avant d'habiliter son travailleur.

Durée : 10.5 heures (1.5 jour)

Tarif intra-entreprise : 1 710 € HT (jusqu'à 10 participants)

CERTIFICATION

FORMATEUR
ÉCHAFAUDAGES
Carsat/INRS

L'INRS délivre un certificat de formateur échafaudages à chaque candidat ayant validé successivement les 4 étapes d'un parcours de certification. La troisième et la quatrième de ces étapes, réussir au test d'évaluation des connaissances techniques et présenter une séquence d'animation de formation devant un jury technico-pédagogique, nécessitent une très bonne préparation. Les formations proposées préparent les candidats afin de faciliter leur réussite.

Sources : Référentiel de certification formateur échafaudages – Version du 2 octobre 2022

Formations

PRÉPARATION A LA CERTIFICATION FORMATEUR
ÉCHAFAUDAGES CARSAT/INRS :

- PRÉPARATION AU TEST D'ÉVALUATION
DES CONNAISSANCES TECHNIQUES (ÉTAPE 3)
- PRÉPARATION À LA PRÉSENTATION D'UNE SÉQUENCE
D'ANIMATION DEVANT UN JURY (ÉTAPE 4)

Les étapes du parcours de certification

Les 4 étapes du parcours de certification du formateur prononcée par les Carsat/Cramif/CGSS et l'INRS sont les suivantes :

- Étape 1 : Prérequis techniques et pédagogiques
- Étape 2 : Participation à une session de présentation du dispositif et évaluation des connaissances en prévention des risques
- Étape 3 : Réussite au test d'évaluation des connaissances techniques
- Étape 4 : Présentation d'une séquence d'animation de formation devant un jury

Le test lors de l'étape 3

Ce test comprend trois parties :

- Partie 1 : Un QCM portant sur les principales dispositions réglementaires et normatives ainsi que sur les conseils et les règles professionnelles relatifs au montage et au démontage des échafaudages de pied et roulants
- Partie 2 : Un exercice de lecture de plan
- Partie 3 : Un calcul de descente de charge

Les critères de notation du test sont les suivants : QCM / 100 points, lecture de plan / 10 points et descente de charge / 10 points. Le test est réussi si le candidat a obtenu une note supérieure ou égale à 90 points sur les 120 points possibles au total.

La présentation devant un jury lors de l'étape 4

L'épreuve se déroule en 2 temps :

- Présentation orale par le candidat d'un déroulé d'une formation proposée dans le cadre de l'habilitation d'une durée de 20 minutes
- Échanges avec le jury d'une durée maximale de 20 minutes

Lors de cette épreuve, le jury s'assure que le candidat dispose bien des compétences suivantes :

- Intégrer les ressources spécifiques à l'action de formation échafaudages
- Repérer et prévenir les risques liés aux échafaudages
- Concevoir, animer et évaluer une action de formation des dispositifs échafaudages en respectant les documents de référence

Calendrier des formations – Roanne

Préparation au test d'évaluation des connaissances techniques (étape 3) :

- Mardi 24 et mercredi 25 février 2026
- Mardi 14 et mercredi 15 avril 2026
- Mardi 16 et mercredi 17 juin 2026

Préparation à la présentation d'une séquence d'animation devant un jury (étape 4) :

- Jeudi 26 et vendredi 27 février 2026
- Jeudi 16 et vendredi 17 avril 2026
- Jeudi 18 et vendredi 19 juin 2026

Modalités d'intervention

Formation en présentiel inter-entreprise à Roanne, au sein de locaux mis à notre disposition

Accueil et accompagnement des personnes en situation de handicap

Agilforma est particulièrement sensible à l'intégration des personnes en situation de handicap. Contactez-nous afin d'étudier les possibilités de mise en place de solutions d'aménagement.

Plusieurs de nos intervenants sont formés pour accompagner des personnes en situation de handicap. En fonction du type de handicap, la taille de la classe sera réduite afin de pouvoir consacrer suffisamment de temps à chaque stagiaire. Pour les handicaps d'origine auditive, il pourra être fait appel à un interprète en langue des signes.



Préparation au test d'évaluation des connaissances techniques (étape 3)

Formation

À QUI S'ADRESSE CETTE FORMATION ?

Pour qui

- Candidat à la certification de formateur échafaudages de pied et de formateur échafaudages roulants

Prérequis

- Candidat ayant validé l'étape 1 (prérequis techniques et pédagogiques) et l'étape 2 (participation à une session de présentation du dispositif et évaluation des connaissances en prévention des risques) de la certification

FINALITÉ DE LA FORMATION

- Réussir le test d'évaluation des connaissances techniques formateur échafaudages organisé par les Carsat/Cramif/CGSS ou l'INRS

OBJECTIFS PÉDAGOGIQUES

- Connaître les principales dispositions réglementaires et normatives ainsi que les conseils et les règles professionnelles relatifs au montage et au démontage des échafaudages de pied et roulants
- Extraire à partir d'un plan 2D la configuration et les dimensions d'un échafaudage
- Calculer une descente de charge sur le poteau le plus sollicité d'un échafaudage

DOCUMENT DÉLIVRÉ

- Délivrance d'une attestation de fin de formation précisant les connaissances et les savoir-faire acquis durant cette formation

Durée : 14 heures (2 jours)

Tarif inter-entreprise : 780 € HT par participant



Préparation à la présentation d'une séquence d'animation devant un jury (étape 4)

Formation

A QUI S'ADRESSE CETTE FORMATION ?

Pour qui

- Candidat à la certification de formateur échafaudages de pied et de formateur échafaudages roulants

Prérequis

- Candidat ayant validé l'étape 1 (prérequis techniques et pédagogiques) et l'étape 2 (participation à une session de présentation du dispositif et évaluation des connaissances en prévention des risques) de la certification

FINALITÉ DE LA FORMATION

- Réussir l'épreuve de présentation d'une séquence d'animation de formation devant un jury technico-pédagogique organisée par les Carsat/Cramif/CGSS et l'INRS

OBJECTIFS PÉDAGOGIQUES

- Comprendre la formation professionnelle aujourd'hui : de la conception pédagogique à l'évaluation d'une action de formation
- Être capable de démontrer devant un jury sa pratique de formateur échafaudages allant de la préparation jusqu'à l'évaluation en passant par l'animation

DOCUMENT DÉLIVRÉ

- Délivrance d'une attestation de fin de formation précisant les connaissances et les savoir-faire acquis durant cette formation

Durée : 14 heures (2 jours)

Tarif inter-entreprise : 780 € HT par participant

TRAVAUX EN HAUTEUR

Les chutes de hauteur sont l'une des principales causes d'accidents graves et mortels au travail. Une formation adéquate permet aux employés de comprendre les dangers et d'adopter des comportements sécuritaires pour éviter les accidents.

Les réglementations en matière de santé et de sécurité au travail exigent que les employeurs forment leurs employés aux risques spécifiques de leur poste, y compris les risques de chute de hauteur (Article L4121-1 du Code du travail). De plus, une formation spécifique est nécessaire pour les salariés utilisant un système d'arrêt de chute et les dispositifs associés (Article R4323-106 du Code du travail).



Formations

FORMATION DE FORMATEUR :
TRAVAUX EN HAUTEUR – UTILISATION D'UN SYSTÈME
D'ARRÊT DE CHUTE

Calendrier des formations – Roanne

- Mardi 24 et mercredi 25 février 2026
- Mardi 14 et mercredi 15 avril 2026
- Mardi 16 et mercredi 17 juin 2026

Modalités d'intervention

Formation en présentiel inter-entreprise à Roanne, au sein de locaux mis à notre disposition

Accueil et accompagnement des personnes en situation de handicap

Agilforma est particulièrement sensible à l'intégration des personnes en situation de handicap. Contactez-nous afin d'étudier les possibilités de mise en place de solutions d'aménagement.

Plusieurs de nos intervenants sont formés pour accompagner des personnes en situation de handicap. En fonction du type de handicap, la taille de la classe sera réduite afin de pouvoir consacrer suffisamment de temps à chaque stagiaire. Pour les handicaps d'origine auditive, il pourra être fait appel à un interprète en langue des signes.



Formation de formateur : Travaux en hauteur – Utilisation d'un système d'arrêt de chute

Formation

À QUI S'ADRESSE CETTE FORMATION ?

Pour qui

- Toute personne appelée à animer une action de formation sur le travail en hauteur et sur l'utilisation d'un système d'arrêt de chute

Prérequis

- Avoir suivi une formation travaux en hauteur au cours des deux dernières années
- Avoir la connaissance des techniques de base de préparation et d'animation d'une formation
- Savoir utiliser un logiciel de traitement de texte ainsi qu'un logiciel de présentation
- Bénéficier d'une aptitude médicale à l'exercice de travaux en hauteur

OBJECTIFS PÉDAGOGIQUES

- Démontrer l'intérêt de la formation "Travaux en hauteur – Utilisation d'un système d'arrêt de chute"
- Conduire une démarche de prévention des risques de chute de hauteur
- Maîtriser les aspects techniques de chaque composant d'un système d'arrêt de chute
- Concevoir, animer et évaluer une action de formation "Travaux en hauteur – Utilisation d'un système d'arrêt de chute"

DOCUMENT DÉLIVRÉ

- Délivrance d'une attestation de fin de formation précisant les connaissances et les savoir-faire acquis durant cette formation

Durée : 14 heures (2 jours)

Tarif inter-entreprise : 780 € HT par participant



agilforma | Pascal Néron EI | 21 rue des Aqueducs 42300 Roanne | pascal.neron@agilforma.fr | 06 72 38 86 51
Siret : 481 461 234 00066 | N° de déclaration d'activité : 84 42 03513 42 (auprès du préfet
de Région Auvergne-Rhône-Alpes)

Pour en savoir plus sur agilforma et ses formations :

www.agilforma.fr