

# PLOMB

Les principaux secteurs d'activité exposés au plomb sont le bâtiment, l'industrie et l'artisanat. Or, une exposition régulière au plomb peut entraîner des conséquences graves pour la santé.

Les propriétés toxiques du plomb et de ses composés sont connues depuis l'Antiquité et dès 1713, la médecine décrit longuement les maladies professionnelles engendrées par la manipulation du plomb ou de ses composés chez les potiers et les peintres.

Dans les divers chantiers de réhabilitation ou de démolition touchant en particulier le parc de logements antérieur à 1949, et dans l'habitat concerné par les récents textes de lois et décrets relatifs aux mesures contre le saturnisme, les maîtres d'ouvrage, les maîtres d'œuvre, les coordonnateurs sécurité et protection de la santé et les entreprises du bâtiment sont confrontés au risque plomb.

Sources : OPPBTP Dossier Traitement des peintures au plomb – Janvier 2015

## Formations

SE PROTÉGER DU RISQUE PLOMB – OPERATEUR  
PRÉVENIR ET MAÎTRISER LE RISQUE PLOMB – ENCADRANT

## Indicateurs d'appréciation et de résultats



### Recommandation

- Recommanderiez-vous cette formation à vos collègues ?



### Formateur

- Clair et dynamique
- Niveau technique
- Capacité d'adaptation
- Disponibilité



### Contenu de la formation

- Programme adapté aux besoins
- Rythme adapté
- Supports de formation clairs et utiles



### Réussite

- Taux de réussite au test d'évaluation des connaissances

## Modalités d'intervention

Formation en présentiel intra-entreprise au sein des locaux de l'entreprise (ou dans des locaux tiers mis à disposition de l'entreprise)

Délai d'intervention : entre 2 et 4 semaines à partir de la signature de la commande

## Accueil et accompagnement des personnes en situation de handicap

Agilforma est particulièrement sensible à l'intégration des personnes en situation de handicap. Contactez-nous afin d'étudier les possibilités de mise en place de solutions d'aménagement.

Plusieurs de nos intervenants sont formés pour accompagner des personnes en situation de handicap. En fonction du type de handicap, la taille de la classe sera réduite afin de pouvoir consacrer suffisamment de temps à chaque stagiaire. Pour les handicaps d'origine auditive, il pourra être fait appel à un interprète en langue des signes.



## Se protéger du risque plomb – Opérateur

### Formation

---

#### À QUI S'ADRESSE CETTE FORMATION ?

##### Pour qui

- Tout travailleur chargé d'intervenir sur des matériaux et produits générant des poussières de plomb

##### Prérequis

- Pas de prérequis particulier

#### PÉRIODICITÉ DE RECYCLAGE

- Déterminée par l'employeur

#### OBJECTIFS PÉDAGOGIQUES

- Connaître les risques encourus lors d'une exposition au plomb
- Connaître les moyens de protection et de décontamination lors des travaux pouvant exposer au plomb
- Appliquer les mesures de prévention adaptées aux interventions en présence de poussières de plomb

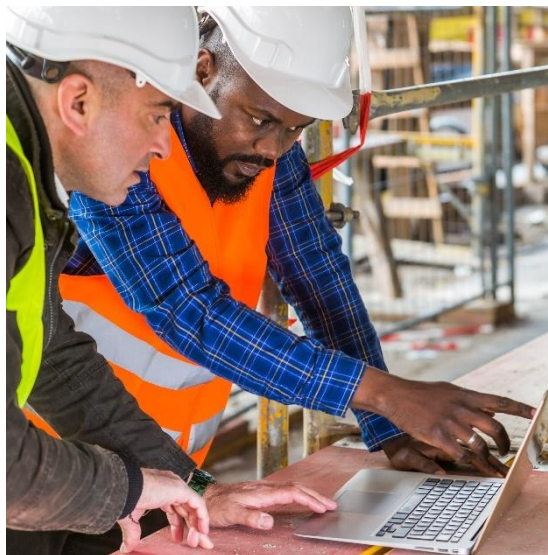
#### DOCUMENT DÉLIVRÉ

- Délivrance d'une attestation précisant les connaissances acquises durant cette formation

**Durée :** 7 heures (1 jour)

**Tarif intra-entreprise :** 1 150 € HT (jusqu'à 10 participants)





# Prévenir et maîtriser le risque plomb – Encadrant

## Formation

### A QUI S'ADRESSE CETTE FORMATION ?

#### Pour qui

- Encadrants de chantier des entreprises intervenant sur des matériaux et produits générant des poussières de plomb

#### Prérequis

- Maîtriser la langue française parlée et écrite, les mathématiques élémentaires et la lecture courante de plans

### PÉRIODICITÉ DE RECYCLAGE

- Déterminée par l'employeur

### OBJECTIFS PÉDAGOGIQUES

- Connaître les risques auxquels peuvent être exposés les opérateurs lors des interventions sur les peintures contenant du plomb
- Être capable de réaliser l'analyse des risques propres à chaque chantier
- Être capable de choisir les mesures de prévention à mettre en œuvre pour réduire ces risques, et ceci en fonction des techniques employées

### DOCUMENT DÉLIVRÉ

- Délivrance d'une attestation précisant les connaissances acquises durant cette formation

**Durée :** 7 heures (1 jour)

**Tarif intra-entreprise :** 1 250 € HT (jusqu'à 10 participants)