

ÉCHAFAUDAGES

DE PIED (FIXES) ET ROULANTS

Chaque année, plus de 10% des accidents du travail avec arrêts sont dus aux chutes de hauteur. Toutes branches d'activités confondues, la chute de hauteur est le 3^{ème} risque à l'origine d'accidents du travail.

Les chutes de hauteur représentent également la 2^{ème} cause d'accidents mortels liés au travail.

Le Code du travail (article R4323-69) précise que « les échafaudages ne peuvent être montés, démontés ou sensiblement modifiés que sous la direction d'une personne compétente et par des travailleurs qui ont reçu une formation adéquate et spécifique aux opérations envisagées ».

Sources : INRS R408 Document de référence
V5-02/2019

Formations

ÉCHAFAUDAGES ROULANTS - Monter, vérifier et utiliser (code A)
ÉCHAFAUDAGES DE PIED

- Utiliser
- Utiliser et réaliser la vérification journalière
- Monter, utiliser et réaliser la vérification journalière (code B)
- Vérifier, réceptionner et réaliser la maintenance (code C)

FORMATIONS ASSOCIÉES – Codes A + B / Codes B + C / Codes A + B + C

Indicateurs d'appréciation et de résultats



Recommandation

- Recommanderiez-vous cette formation à vos collègues ?



Formateur

- Clair et dynamique
- Niveau technique
- Capacité d'adaptation
- Disponibilité



Contenu de la formation

- Programme adapté aux besoins
- Rythme adapté
- Supports de formation clairs et utiles



Certification

- Taux d'obtention de l'attestation de compétences

Modalités d'intervention

Formation en présentiel intra-entreprise au sein des locaux de l'entreprise (ou dans des locaux tiers mis à disposition de l'entreprise)

Délai d'intervention : entre 2 et 4 semaines à partir de la signature de la commande

Accueil et accompagnement des personnes en situation de handicap

Agilforma est particulièrement sensible à l'intégration des personnes en situation de handicap. Contactez-nous afin d'étudier les possibilités de mise en place de solutions d'aménagement.

Plusieurs de nos intervenants sont formés pour accompagner des personnes en situation de handicap. En fonction du type de handicap, la taille de la classe sera réduite afin de pouvoir consacrer suffisamment de temps à chaque stagiaire. Pour les handicaps d'origine auditive, il pourra être fait appel à un interprète en langue des signes.



Échafaudages roulants – Monter, vérifier et utiliser

Formation

À QUI S'ADRESSE CETTE FORMATION ?

Pour qui

- Toute personne appelée à monter, vérifier (selon l'arrêté du 21 décembre 2004), utiliser et démonter un échafaudage roulant conformément à la notice technique du fabricant

Prérequis

- Avoir la connaissance de la langue française nécessaire à la compréhension de la notice du fabricant (textes, plans et schémas)
- Bénéficier d'un avis d'aptitude médicale permettant d'effectuer des opérations de montage et de démontage des échafaudages, donné dans le cadre du suivi individuel renforcé prévu par l'article R 4624-23 du Code du travail

PÉRIODICITÉ DE RECYCLAGE

- Déterminée par l'employeur

OBJECTIFS PÉDAGOGIQUES

- Se situer et être acteur de la prévention des risques
- Monter et démonter un échafaudage roulant conformément à la notice du fabricant
- Réaliser les vérifications de mises, remises en service, trimestrielles et journalières d'un échafaudage roulant
- Utiliser un échafaudage roulant en sécurité

DOCUMENT DÉLIVRÉ

- À l'issue de la formation, si les participants ont satisfait aux exigences des épreuves évaluatives, l'organisme de formation leur délivre une attestation de compétence formation validant les acquis.

Durée : 14 heures (2 jours)

Tarif intra-entreprise : 2 020 € HT (de 3 à 8 participants)



Échafaudages de pied – Utiliser

Formation

À QUI S'ADRESSE CETTE FORMATION ?

Pour qui

- Toute personne de l'entreprise ayant à travailler sur des échafaudages de pied

Prérequis

- Pas de prérequis particulier

PÉRIODICITÉ DE RECYCLAGE

- Déterminée par l'employeur

OBJECTIFS PÉDAGOGIQUES

Finalité de la formation

- Être capable de travailler en sécurité sur un échafaudage de pied

Objectifs

- Se situer et être acteur de la prévention des risques
- Utiliser un échafaudage de pied en sécurité

DOCUMENT DÉLIVRÉ

- À l'issue de la formation, si les participants ont satisfait aux exigences des épreuves évaluatives, l'organisme de formation leur délivre une attestation de compétence formation validant les acquis.

Durée : 3.5 heures (0.5 jour)

Tarif intra-entreprise : 750 € HT (de 3 à 10 participants)



Échafaudages de pied – Utiliser et réaliser la vérification journalière

Formation

À QUI S'ADRESSE CETTE FORMATION ?

Pour qui

- Toute personne de l'entreprise ayant à travailler sur un échafaudage de pied et désignée par le chef d'entreprise pour réaliser les vérifications journalières (suivant l'arrêté du 21 décembre 2004)

Prérequis

- Avoir la connaissance de la langue française nécessaire à la compréhension de la notice du fabricant (textes, schémas et plans)

PÉRIODICITÉ DE RECYCLAGE

- Déterminée par l'employeur

OBJECTIFS PÉDAGOGIQUES

Finalité de la formation

- Travailler en sécurité sur un échafaudage

de pied et réaliser les vérifications journalières prévues dans l'arrêté du 21 décembre 2004

Objectifs

- Se situer et être acteur de la prévention des risques
- Réaliser la vérification journalière d'un échafaudage de pied
- Utiliser un échafaudage de pied en sécurité

DOCUMENT DÉLIVRÉ

- À l'issue de la formation, si les participants ont satisfait aux exigences des épreuves évaluatives, l'organisme de formation leur délivre une attestation de compétence formation validant les acquis.

Durée : 7 heures (1 jour)

Tarif intra-entreprise : 1 150 € HT (de 3 à 10 participants)



Échafaudages de pied – Monter, utiliser et réaliser la vérification journalière

Formation

A QUI S'ADRESSE CETTE FORMATION ?

Pour qui

- Toute personne appelée à monter, démonter et réaliser la vérification journalière d'un échafaudage de pied de hauteur inférieure à 24m conformément à la notice technique du fabricant, pour réaliser les travaux de sa propre activité et à utiliser cet échafaudage

Prérequis

- Avoir une expérience professionnelle de 6 mois dans le domaine des échafaudages utilisation et/ou montage
- Avoir la connaissance de la langue française nécessaire à la compréhension de la notice du fabricant (textes, plans et schémas)

PÉRIODICITÉ DE RECYCLAGE

- Déterminée par l'employeur

OBJECTIFS PÉDAGOGIQUES

Finalité de la formation

- Monter, utiliser, réaliser la vérification journalière et démonter un échafaudage de pied conformément à la notice du fabricant

Objectifs

- Se situer et être acteur de la prévention des risques
- Monter et démonter un échafaudage de pied conformément à la notice du fabricant
- Réaliser la vérification journalière d'un échafaudage de pied
- Utiliser un échafaudage de pied en sécurité

DOCUMENT DÉLIVRÉ

- À l'issue de la formation, si les participants ont satisfait aux exigences des épreuves évaluatives, l'organisme de formation leur délivre une attestation de compétence formation validant les acquis.

Durée : 21 heures (3 jours)

Tarif intra-entreprise : 2 940 € HT (de 3 à 8 participants)



Échafaudages de pied – Vérifier, réceptionner et réaliser la maintenance

Formation

A QUI S'ADRESSE CETTE FORMATION ?

Pour qui

- Toute personne désignée par le chef d'entreprise pour réaliser les vérifications des échafaudages de pied de hauteur inférieure à 24 mètres montés par l'entreprise pour sa propre activité
- Toute personne ayant à réceptionner une prestation de mise à disposition d'un échafaudage monté

Prérequis

- Avoir une expérience professionnelle de 6 mois dans le domaine des échafaudages
- Maîtriser la langue française parlée et écrite, les mathématiques élémentaires et la lecture courante de plans

PÉRIODICITÉ DE RECYCLAGE

- Déterminée par l'employeur

OBJECTIFS PÉDAGOGIQUES

Finalité de la formation

- Réaliser les vérifications réglementaires de mises et remises en service, trimestrielles et journalières d'un échafaudage de pied de hauteur inférieure à 24 m
- Au sens de la R408 : réceptionner l'échafaudage avant utilisation et assurer la maintenance de l'échafaudage

Objectifs

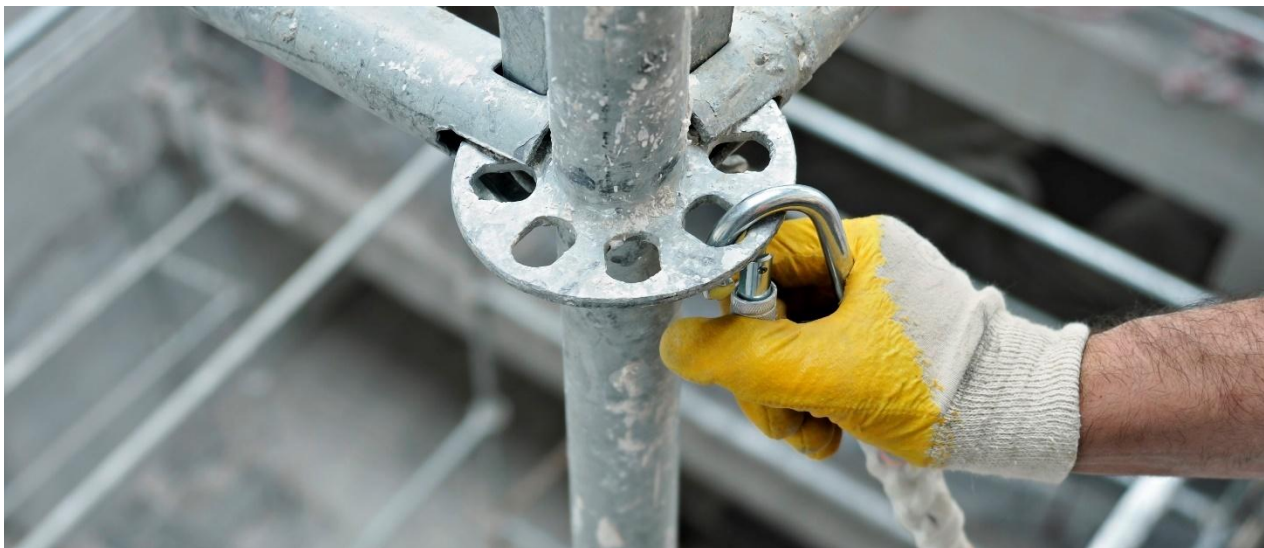
- Se situer et être acteur de la prévention des risques
- Utiliser un échafaudage de pied en sécurité dans le cadre des vérifications
- Réaliser les vérifications de mises, remises en service, trimestrielles et journalières d'un échafaudage de pied

DOCUMENT DÉLIVRE

- À l'issue de la formation, si les participants ont satisfait aux exigences des épreuves évaluatives, l'organisme de formation leur délivre une attestation de compétence formation validant les acquis.

Durée : 14 heures (2 jours)

Tarif intra-entreprise : 2 020 € HT (de 3 à 10 participants)



Formations associées : Monter, vérifier, réceptionner, utiliser et réaliser la maintenance des échafaudages de pied (au sens de la R408)

Formation

A QUI S'ADRESSE CETTE FORMATION ?

- Toute personne appelée à monter, démonter et réaliser la vérification journalière d'un échafaudage de pied de hauteur inférieure à 24m conformément à la notice technique du fabricant, pour réaliser les travaux de sa propre activité et à utiliser cet échafaudage
- Toute personne désignée par le chef d'entreprise pour réaliser les vérifications des échafaudages de pied de hauteur inférieure à 24 mètres montés par l'entreprise pour sa propre activité
- Toute personne ayant à réceptionner une prestation de mise à disposition d'un échafaudage monté

OBJECTIFS PÉDAGOGIQUES, PRÉREQUIS ET PÉRIODICITÉ DE RECYCLAGE

Voir les formations :

- Échafaudages de pied – Monter, utiliser et réaliser la vérification journalière
- Échafaudages de pied – Vérifier, réceptionner et réaliser la maintenance

Durée : 28 heures (4 jours)

Tarif intra-entreprise : 3 850 € HT (de 3 à 8 participants)



Formations associées : Monter, utiliser et réaliser la vérification journalière des échafaudages de pied et roulants / vérifier des échafaudages roulants

Formation

A QUI S'ADRESSE CETTE FORMATION ?

- Toute personne appelée à monter, démonter et réaliser la vérification journalière d'un échafaudage de pied de hauteur inférieure à 24m conformément à la notice technique du fabricant, pour réaliser les travaux de sa propre activité et à utiliser cet échafaudage
- Toute personne appelée à monter, vérifier, utiliser et démonter un échafaudage roulant conformément à la notice technique du fabricant

OBJECTIFS PÉDAGOGIQUES, PRÉREQUIS ET PÉRIODICITÉ DE RECYCLAGE

Voir les formations :

- Échafaudages de pied – Monter, utiliser et réaliser la vérification journalière
- Échafaudages roulants – Monter, vérifier et utiliser

Durée : 28 heures (4 jours)

Tarif intra-entreprise : 3 850 € HT (de 3 à 8 participants)



Formations associées : Monter, vérifier et utiliser des échafaudages de pied et roulants / réceptionner et réaliser la maintenance des échafaudages de pied (au sens de la R408)

Formation

A QUI S'ADRESSE CETTE FORMATION ?

- Toute personne appelée à monter, démonter et réaliser la vérification journalière d'un échafaudage de pied de hauteur inférieure à 24m conformément à la notice technique du fabricant, pour réaliser les travaux de sa propre activité et à utiliser cet échafaudage
- Toute personne désignée par le chef d'entreprise pour réaliser les vérifications des échafaudages de pied de hauteur inférieure à 24 mètres montés par l'entreprise pour sa propre activité
- Toute personne ayant à réceptionner une prestation de mise à disposition d'un

échafaudage monté

- Toute personne appelée à monter, vérifier, utiliser et démonter un échafaudage roulant conformément à la notice technique du fabricant

OBJECTIFS PÉDAGOGIQUES, PRÉREQUIS ET PÉRIODICITÉ DE RECYCLAGE

Voir les formations :

- Échafaudages de pied – Monter, utiliser et réaliser la vérification journalière
- Échafaudages de pied – Vérifier, réceptionner et réaliser la maintenance
- Échafaudages roulants – Monter, vérifier et utiliser

Durée : 35 heures (5 jours)

Tarif intra-entreprise : 4 800 € HT (de 3 à 8 participants)