

# HABILITATIONS ÉLECTRIQUES

L'habilitation électrique est la reconnaissance, par l'employeur, de la capacité d'une personne placée sous son autorité à accomplir, en sécurité vis-à-vis du risque électrique, les tâches qui lui sont confiées.

L'habilitation électrique est une exigence réglementaire pour tous les travailleurs qui effectuent des opérations sur les installations électriques ou dans leur voisinage. Elle nécessite une formation préalable.

Les formations proposées s'appuient sur les dispositions du Code du travail et, plus particulièrement, sur les articles R. 4544-9 et R. 4544-10, ainsi que sur les règles techniques contenues dans la norme NF C 18-510 : « Opérations sur les ouvrages et installations électriques dans un environnement électrique – Prévention du risque électrique ».

Sources : INRS ED 6127 3<sup>ème</sup> édition – Décembre 2020



## Formations

BF HF EXÉCUTANT OU CHARGÉ DE CHANTIER  
B0 H0 H0V EXÉCUTANT OU CHARGÉ DE CHANTIER  
BS BE MANŒUVRE  
B1 B1V B2 B2V B2V-ESSAI BC BR BE-MESURAGE BE-  
VÉRIFICATION BE-ESSAI

## Indicateurs d'appréciation et de résultats



### Recommandation

- Recommanderiez-vous cette formation à vos collègues ?



### Formateur

- Clair et dynamique
- Niveau technique
- Capacité d'adaptation
- Disponibilité



### Contenu de la formation

- Programme adapté aux besoins
- Rythme adapté
- Supports de formation clairs et utiles



### Réussite

- Taux de réussite au test d'évaluation des connaissances

## Modalités d'intervention

Formation en présentiel intra-entreprise au sein des locaux de l'entreprise (ou dans des locaux tiers mis à disposition de l'entreprise)

Délai d'intervention : entre 2 et 4 semaines à partir de la signature de la commande

## Accueil et accompagnement des personnes en situation de handicap

Agilforma est particulièrement sensible à l'intégration des personnes en situation de handicap. Contactez-nous afin d'étudier les possibilités de mise en place de solutions d'aménagement.

Plusieurs de nos intervenants sont formés pour accompagner des personnes en situation de handicap. En fonction du type de handicap, la taille de la classe sera réduite afin de pouvoir consacrer suffisamment de temps à chaque stagiaire. Pour les handicaps d'origine auditive, il pourra être fait appel à un interprète en langue des signes.



## BF HF – Exécutant ou chargé de chantier – Initiale

### Formation

---

#### À QUI S'ADRESSE CETTE FORMATION ?

##### Pour qui

- Toute personne réalisant des travaux en fouilles, dans l'environnement des canalisations électriques isolées et appelée à dégager une canalisation enterrée ou à effectuer des opérations sur les canalisations rendues visibles
- Exemple de profession : terrassier, conducteur d'engins

##### Prérequis

- Pas de prérequis particulier

#### PÉRIODICITÉ DE RECYCLAGE

- 3 années

#### OBJECTIFS PÉDAGOGIQUES

- Réaliser en sécurité les opérations lors de travaux en fouilles : dégagement d'une canalisation enterrée non consignée, nettoyage à des fins d'identification, ripage ou soutènement, ouverture de fourreau, mise en œuvre de moyens de protection de câbles et d'accessoires

#### DOCUMENT DÉLIVRÉ

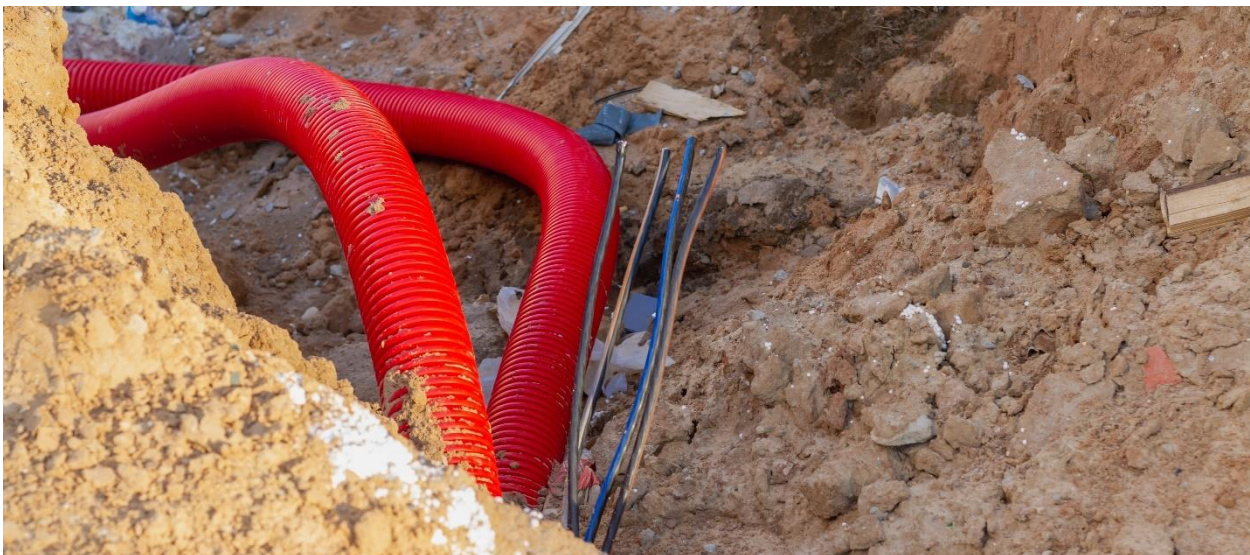
- À l'issue de la formation, le formateur rédige un " avis après formation " et il le remet à l'employeur et au stagiaire. L'employeur prend en compte cet avis avant d'habiliter son travailleur.

**Durée :** 7 heures (1 jour) [Exécutant]

**Tarif intra-entreprise :** 1 150 € HT (jusqu'à 10 participants)

**Durée :** 10.5 heures (1.5 jour) [Chargé de chantier]

**Tarif intra-entreprise :** 1 710 € HT (jusqu'à 10 participants)



## BF HF – Exécutant ou chargé de chantier – Recyclage

### Formation

---

#### À QUI S'ADRESSE CETTE FORMATION ?

##### Pour qui

- Toute personne réalisant des travaux en fouilles, dans l'environnement des canalisations électriques isolées et appelée à dégager une canalisation enterrée ou à effectuer des opérations sur les canalisations rendues visibles
- Exemple de profession : terrassier, conducteur d'engins

##### Prérequis

- Être titulaire d'une habilitation électrique BF HF valide

#### PÉRIODICITÉ DE RECYCLAGE

- 3 années

#### OBJECTIFS PÉDAGOGIQUES

- Réaliser en sécurité les opérations lors de travaux en fouilles : dégagement d'une canalisation enterrée non consignée, nettoyage à des fins d'identification, ripage ou soutènement, ouverture de fourreau, mise en œuvre de moyens de protection de câbles et d'accessoires

#### DOCUMENT DÉLIVRÉ

- À l'issue de la formation, le formateur rédige un " avis après formation " et il le remet à l'employeur et au stagiaire. L'employeur prend en compte cet avis avant d'habiliter son travailleur.

**Durée :** 7 heures (1 jour)

**Tarif intra-entreprise :** 1 150 € HT (jusqu'à 10 participants)



## BO HO HOV – Exécutant ou chargé de chantier – Initiale

### Formation

---

#### À QUI S'ADRESSE CETTE FORMATION ?

##### Pour qui

- Toute personne exerçant son métier dans des zones présentant des risques spécifiques électriques
- Exemples de professions : peintre, maçon, serrurier, agent de nettoyage... ne réalisant pas de réarmement de disjoncteur, pas de remplacement de lampe, fusible... mais uniquement des travaux de peinture, maçonnerie...

##### Prérequis

- Pas de prérequis particulier

#### PÉRIODICITÉ DE RECYCLAGE

- 3 années

#### OBJECTIFS PÉDAGOGIQUES

- Exécuter en sécurité des opérations d'ordre non électrique dans un environnement à risques électriques

#### DOCUMENT DÉLIVRÉ

- À l'issue de la formation, le formateur rédige un " avis après formation " et il le remet à l'employeur et au stagiaire. L'employeur prend en compte cet avis avant d'habiliter son travailleur.

**Durée :** 7 heures (1 jour) [Exécutant]

**Tarif intra-entreprise :** 1 150 € HT (jusqu'à 10 participants)

**Durée :** 10.5 heures (1.5 jour) [Chargé de chantier]

**Tarif intra-entreprise :** 1 710 € HT (jusqu'à 10 participants)



## BO HO HOV – Exécutant ou chargé de chantier – Recyclage

### Formation

---

#### À QUI S'ADRESSE CETTE FORMATION ?

##### Pour qui

- Toute personne exerçant son métier dans des zones présentant des risques spécifiques électriques
- Exemples de professions : peintre, maçon, serrurier, agent de nettoyage... ne réalisant pas de réarmement de disjoncteur, pas de remplacement de lampe, fusible... mais uniquement des travaux de peinture, maçonnerie...

##### Prérequis

- Être titulaire d'une habilitation électrique BO HO HOV valide

#### PÉRIODICITÉ DE RECYCLAGE

- 3 années

#### OBJECTIFS PÉDAGOGIQUES

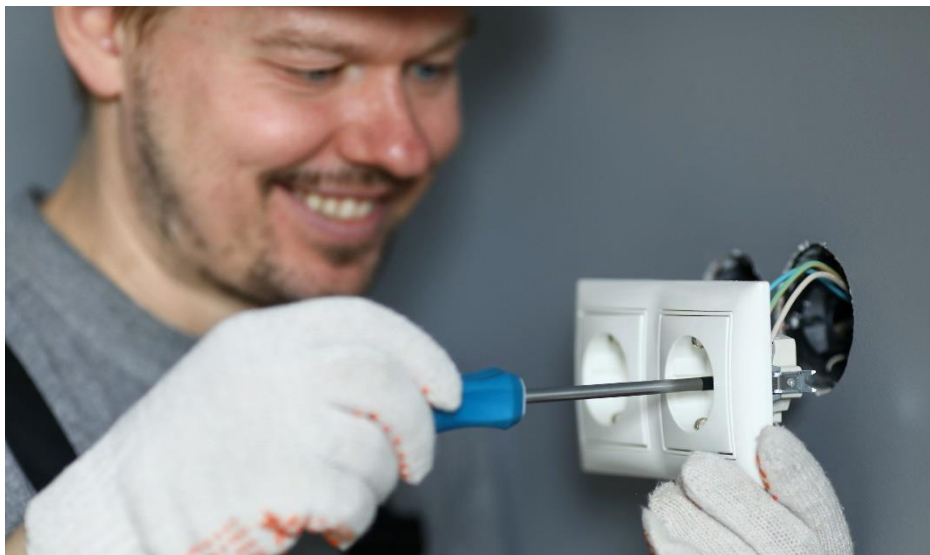
- Exécuter en sécurité des opérations d'ordre non électrique dans un environnement à risques électriques

#### DOCUMENT DÉLIVRÉ

- À l'issue de la formation, le formateur rédige un " avis après formation " et il le remet à l'employeur et au stagiaire. L'employeur prend en compte cet avis avant d'habiliter son travailleur.

**Durée :** 7 heures (1 jour)

**Tarif intra-entreprise :** 1 150 € HT (jusqu'à 10 participants)



## BS BE-Manœuvre - Initiale

### Formation

---

#### À QUI S'ADRESSE CETTE FORMATION ?

##### Pour qui

- Toute personne appelée à effectuer des opérations simples de remplacement ou de raccordement ainsi que des manœuvres sur une installation électrique en Basse Tension
- Exemples de professions : gardien d'immeuble, chauffagiste, plombier, peintre, personnel de production

##### Prérequis

- Pas de prérequis particulier

#### PÉRIODICITÉ DE RECYCLAGE

- 3 années

#### OBJECTIFS PÉDAGOGIQUES

- Effectuer en sécurité une intervention élémentaire sur des circuits terminaux (remplacement à l'identique de fusibles Basse Tension, d'une lampe, d'un socle de prise de courant, d'un interrupteur, raccordement de matériels)
- Effectuer en sécurité une manœuvre de matériel électrique (réarmement d'un disjoncteur, d'un relais thermique, mise hors ou sous tension d'un équipement, d'une installation)

#### DOCUMENT DÉLIVRÉ

- À l'issue de la formation, le formateur rédige un " avis après formation " et il le remet à l'employeur et au stagiaire. L'employeur prend en compte cet avis avant d'habiliter son travailleur.

**Durée :** 14 heures (2 jours)

**Tarif intra-entreprise :** 2 020 € HT (jusqu'à 10 participants)



## BS BE-Manœuvre - Recyclage

### Formation

---

#### À QUI S'ADRESSE CETTE FORMATION ?

##### Pour qui

- Toute personne appelée à effectuer des opérations simples de remplacement ou de raccordement ainsi que des manœuvres sur une installation électrique en Basse Tension
- Exemples de professions : gardien d'immeuble, chauffagiste, plombier, peintre, personnel de production

##### Prérequis

- Être titulaire d'une habilitation électrique BS BE-Manœuvre valide

#### PÉRIODICITÉ DE RECYCLAGE

- 3 années

#### OBJECTIFS PÉDAGOGIQUES

- Effectuer en sécurité une intervention élémentaire sur des circuits terminaux (remplacement à l'identique de fusibles Basse Tension, d'une lampe, d'un socle de prise de courant, d'un interrupteur, raccordement de matériels)
- Effectuer en sécurité une manœuvre de matériel électrique (réarmement d'un disjoncteur, d'un relais thermique, mise hors ou sous tension d'un équipement, d'une installation)

#### DOCUMENT DÉLIVRÉ

- À l'issue de la formation, le formateur rédige un " avis après formation " et il le remet à l'employeur et au stagiaire. L'employeur prend en compte cet avis avant d'habiliter son travailleur.

**Durée :** 10.5 heures (1.5 jour)

**Tarif intra-entreprise :** 1 710 € HT (jusqu'à 10 participants)





## B1 B1V B2 B2V B2V-Essai BC BR BE-Mesurage BE-Vérification BE-Essai - Initiale

### Formation

#### À QUI S'ADRESSE CETTE FORMATION ?

##### Pour qui

- Tout électricien confirmé appelé à effectuer des travaux sur des ouvrages et installations électriques en Basse Tension (entretenir ou dépanner un matériel électrique, créer ou modifier une installation, remplacer une coffret ou une armoire, etc.)

##### Prérequis

- Avoir la connaissance des grandeurs électriques : résistance, intensité, tension et puissance
- Maîtriser la lecture courante de schémas électriques et reconnaître les matériels à partir de leur symbole

#### PÉRIODICITÉ DE RECYCLAGE

- 3 années

#### OBJECTIFS PEDAGOGIQUES

- Effectuer en sécurité des opérations sur des ouvrages électriques en Basse Tension, en appliquant les principes de sécurité de la norme NF C18-510

#### DOCUMENT DÉLIVRÉ

- À l'issue de la formation, le formateur rédige un " avis après formation " et il le remet à l'employeur et au stagiaire. L'employeur prend en compte cet avis avant d'habiliter son travailleur.

**Durée : 21 heures (3 jours)**

**Tarif intra-entreprise : 2 940 € HT (jusqu'à 10 participants)**



## B1 B1V B2 B2V B2V-Essai BC BR BE-Mesurage BE-Vérification BE-Essai - Recyclage

### Formation

---

#### À QUI S'ADRESSE CETTE FORMATION ?

##### Pour qui

- Tout électricien confirmé appelé à effectuer des travaux sur des ouvrages et installations électriques en Basse Tension (entretenir ou dépanner un matériel électrique, créer ou modifier une installation, remplacer une coffret ou une armoire, etc.)

##### Prérequis

- Être titulaire d'une habilitation électrique pour opération d'ordre électrique en Basse Tension en limite de validité
- Avoir la connaissance des grandeurs électriques : résistance, intensité, tension et puissance
- Maîtriser la lecture courante de schémas électriques et reconnaître les matériels à partir de leur symbole

#### PÉRIODICITÉ DE RECYCLAGE

- 3 années

#### OBJECTIFS PÉDAGOGIQUES

- Effectuer en sécurité des opérations sur des ouvrages électriques en Basse Tension, en appliquant les principes de sécurité de la norme NF C18-510

#### DOCUMENT DÉLIVRÉ

- À l'issue de la formation, le formateur rédige un " avis après formation " et il le remet à l'employeur et au stagiaire. L'employeur prend en compte cet avis avant d'habiliter son travailleur.

**Durée : 10.5 heures (1.5 jour)**

**Tarif intra-entreprise : 1 710 € HT (jusqu'à 10 participants)**